



LIGHTING COLLECTIVE
PORTFOLYO 2026



kolektif bir çalışma

Dijital Deneyim Müzesi

Lighting Collective
2024

Fotograf
Collective Production

7	Hikayemiz
9	Manifesto
12	Mekânın Sessiz Rehberi
16	Duygunun Kompozitörü
18	Konfor, Algı ve Işık
20	Neden Marka Bağımsız Aydınlatma?
24	Aydınlatma Tasarım Aşamalarımız
30	Portfolyo
216	Projeler
218	Referanslar
220	Ekibimiz
222	İletişim

Sagalassos Antik Kenti

Lighting Collective
2025

Fotoğraf
Collective Production

Hikayemiz

“Güzelliği nesnenin kendisinde değil;
gölgelerin desenlerinde, ışık ile
karanlığın yarattığı o oyunda buluruz.”

– Jun’ichirō Tanizaki

Lighting Collective’i 2020 yılında İstanbul’da, ışığın dönüştürücü gücüne inanan bir ekip olarak kurduk. Biz, ışığın sadece bir teknik detay değil; mekânın ruhunu belirleyen en önemli unsurlardan biri olduğuna inanıyoruz.

Aydınlatma tasarımı, danışmanlığı, planlaması ve otomasyonu alanlarında uzmanlaşmış üyelerimizle; markadan bağımsız, nitelikli ve sürdürülebilir aydınlatma çözümleri üretmek için bir araya geldik. Farklı disiplinlerden gelen genç profesyoneller olarak, daha iyi bir aydınlatma deneyimi tasarlamamızın ancak iş birliğiyle mümkün olduğuna inanıyor ve bu doğrultuda ***birlikte çalışıyoruz.***

“Işığın; mekanlara, şehirlere ve yaşama daha iyi dokunduğu bir gelecek için, birlikte üretmeye ve nitelikli aydınlatmayı yaygınlaştırmaya devam ediyoruz.”

LC Studio

Manifesto

“360 derece var; neden bir tanesine sapanıp kalasınız?”

– Zaha Hadid

LIGHTING COLLECTIVE in amacı

Bizim için aydınlatma yalnızca teknik bir gereklilik değil; mekânın karakterini ortaya çıkaran, kullanıcı deneyimini zenginleştiren ve yaşam kalitesini artıran bütüncül bir tasarım aracıdır. **Nicelikten önce niteliği önceliklendiriyor**; her projede ışığın doğru kullanımını, kalitesini ve etkisini geliştirmeyi ortak sorumluluğumuz olarak görüyoruz.

Kimliğimiz, üyelerimizin teknik bilgi birikimi, akademik altyapısı ve sanatsal bakış açılarının birleşmesiyle şekilleniyor. Bu kimlikle, nitelikli aydınlatmanın daha geniş ölçekte yaygınlaşmasına katkı sağlamayı amaçlıyoruz.

Işığın mekânlara, şehirlere ve yaşama daha iyi dokunduğu bir gelecek için birlikte üretmeye ve nitelikli aydınlatmayı yaygınlaştırmaya devam ediyoruz.

“Dayanışma, insanların birbirine benzemesi değil, birlikte hareket edebilmesidir.”

Manifesto

LIGHTING COLLECTIVE çalışma şekli

Yatay ve paylaşımcı bir organizasyon yapısı benimsiyoruz. Ünvanların değil katkının değerli olduğu, *farklı disiplinlerin aynı masada üretim yaptığı kolektif bir model.*

Tecrübe, liyakat ve emeğin ön planda tutulduğu çalışma modelimizde; her üyenin katkısı değer görür ve kazanç, harcanan emekle paralel şekilde adil olarak paylaşılır. Başarıyı bireysel değil kolektif bir kazanım olarak görürüz. Amacımız sadece ticari başarı değil; tasarım sürecinin herkes için keyifli, motive edici ve üretken olması.

Projelerimizi geliştirirken; renk uyumu, mekânsal algı, montaj ve saha koşulları, otomasyon sistemleri ve farklı kullanım senaryoları gibi pek çok parametreyi titizlikle analiz ederiz. Bu süreç, farklı uzmanlık alanlarının birlikte düşünmesini gerektirir. Collective içindeki her disiplin, multidisipliner bir çalışma ortamında bir araya gelerek tasarım fikrini gerçeğe dönüştürür.

Bu sistem, tasarım sürecini üyeler için daha motive edici, verimli, üretken ve kaliteli hale getiren bir çalışma ortamı sunar.

Ayasofya Camii

Lighting Collective
2021

Fotoğraf
Collective Production

Mekânın sessiz rehberi

Geçmişten günümüze, ışık, anlamlı anların, duyguların ve mekânsal deneyimlerin şekillenmesinde kilit rol oynamış ve mimarlığın en etkili yapı taşlarından biri olmuştur.

Fiziksel bir malzeme olmamasına rağmen, mekânın algılanış biçimini belirleyen, atmosferini şekillendiren ve kullanıcı ile kurduğu ilişkiyi tanımlayan temel bir tasarım unsurudur. Bir yapının boyutları, formu ve kullanılan malzemeleri ne kadar güçlü olursa olsun, ışık olmadan bu unsurların hiçbiri tam anlamıyla varlık kazanamaz. Işık, mimariyi görünür kılar; gölgeyle birlikte çalışarak hacimleri tanımlar, yüzeyleri ortaya çıkarır ve mekâna *derinlik ve denge* kazandırır.

Mimari tasarımda ışığın rolü yalnızca aydınlatma ihtiyacını karşılamakla sınırlı değildir. Doğal ya da yapay ışık, *mekânın karakterini* belirler; sıcak, davetkâr, dingin ya da dramatik atmosferler yaratılmasını sağlar. Işığın yönü, şiddeti, rengi ve gün içindeki değişimi, kullanıcıların mekânı algılama biçimini ve o mekânda hissettikleri duyguyu doğrudan etkiler. Bu nedenle bir mekân, sadece fiziksel ölçüleriyle değil, aldığı ışığın niteliği ve gölgenin dağılımıyla birlikte değerlendirilir.

Doğru kurgulanmış bir aydınlatma tasarımı, mimari detayları vurgular, malzeme dokularını öne çıkarır ve tasarımın anlatmak istediği hikâyeyi güçlendirir.

"Işık sadece bir detay değildir, mimarinin temel bir parçasıdır."

– Renzo Piano



Cityloft 147

Lighting Collective
2023

Fotoğraf
Collective Production

"Mimari aydınlatma tasarımı, ışığın varlığı
kadar yokluğuyla da ilgilidir."

— Hervé Descottes

Işık, bir yapının sessiz dili gibidir; kelimelere ihtiyaç duymadan duyguları aktarır, atmosferi belirler ve kullanıcı ile mekân arasında görünmez bir bağ kurar.

Duygunun kompozitörü

Günümüz mimarlık anlayışında aydınlatma tasarımı, estetik ile işlevsel gereklilikleri bir araya getiren disiplinler arası bir çalışma alanı haline gelmiştir. Hem konut hem de ticari yapılarda, enerji verimliliği, görsel konfor ve kullanıcı deneyimi gibi kriterler ışık tasarımının temel bileşenleri arasında yer alır. Işık, mekânın işlevselliğini artırırken aynı zamanda onun kimliğini de oluşturur. Bu nedenle aydınlatma tasarımı, artık yalnızca teknik bir uygulama değil; *mimari projenin ilk aşamalarından itibaren ele alınması gereken stratejik bir tasarım kararıdır*. Başarılı bir mimari proje, ışığı yalnızca bir araç olarak değil, tasarımın ayrılmaz bir parçası olarak görebildiği ölçüde bütüncül ve etkileyici bir nitelik kazanır.

Aydınlatma tasarımı, teknik bir unsur olmaktan ziyade, mekâna *ruh* ve *kimlik* veren güçlü bir anlatım aracıdır. Işık, bir yapının sessiz dili gibidir; kelimelere ihtiyaç duymadan duyguları aktarır, atmosferi belirler ve kullanıcı ile mekân arasında görünmez bir bağ kurar.

Aynı hacim, farklı ışık senaryoları altında bambaşka anlamlar kazanabilir. Bu nedenle ışık, mimari projelerde yalnızca işlevsel değil, aynı zamanda duygusal bir tasarım bileşenidir. Işığın yönü, rengi, yoğunluğu ve ritmi; mekânın hissiyatını doğrudan etkiler. Yumuşak ve sıcak tonlu bir aydınlatma, güven ve huzur duygusu yaratırken; dramatik kontrastlar ve keskin gölgeler daha güçlü, çarpıcı ve hatta gizemli bir atmosfer oluşturabilir.

Yüzey dokularını ortaya çıkarır, malzemelerin karakterini güçlendirir ve mekânın odak noktalarını belirler. Işık sayesinde bir merdiven heykelsi bir öğeye dönüşebilir, sade bir duvar dramatik bir arka plan haline alabilir ya da geniş bir salon samimi bir atmosfere bürünebilir. *Bu bağlamda ışık, mekânın duygusal tonunu ayarlayan bir kompozisyon aracıdır.*

Sagalassos Antik Kenti

Aydınlatma Tasarımı
Lighting Collective
2025

Fotoğraf
Collective Production



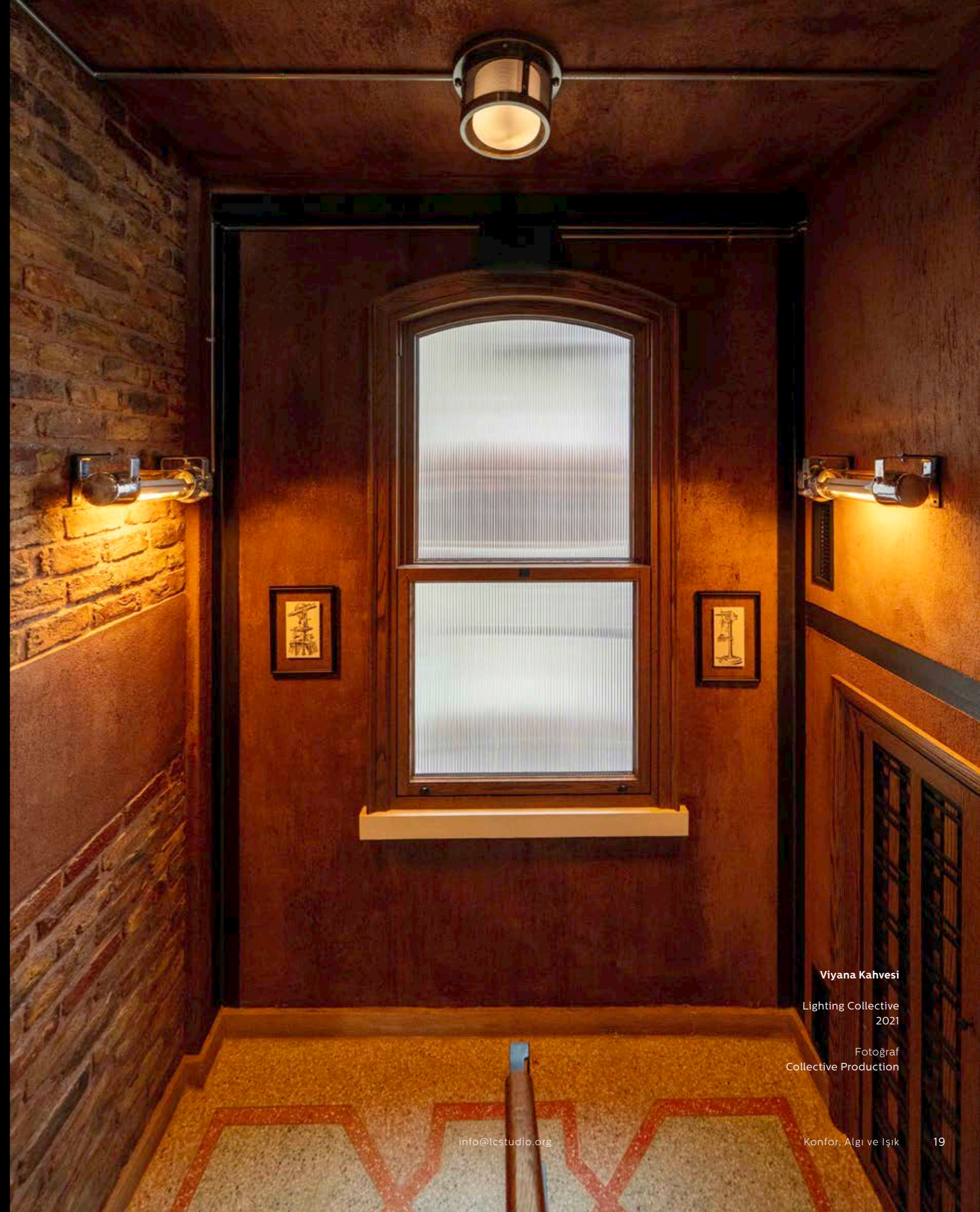
"Mimari, değerler ve yaşam kalitesi ile ilgilidir. Ve bu, ışık, mekan ve malzeme dengesinden geçer."

– Norman Foster

Konfor, algı ve ışık

Kullanıcı deneyimi açısından bakıldığında ise ışık, mekânda geçirilen zamanın kalitesini belirleyen en önemli unsurlardan biridir. Doğru kurgulanmış bir aydınlatma, görsel konfor sağlar, mekânın işlevini destekler ve algıyı yönlendirerek mekânsal deneyimi bilinçli biçimde şekillendirir.

Sonuç olarak aydınlatma tasarımı, mimari projeye yalnızca ışık değil, anlam katar. *Mekânın ruhunu inşa eder*, kullanıcıya hissettirir ve tasarımın anlatmak istediği hikâyeyi görünür hâle getirir. Başarılı bir mimari proje, ışığı sadece bir gereklilik olarak değil, mekânın duygusal ve estetik potansiyelini ortaya çıkaran yaratıcı bir güç olarak ele aldığı anda gerçek etkisini bulur.



Viyana Kahvesi

Lighting Collective
2021

Fotoğraf
Collective Production

Neden marka bağımsız aydınlatma?

Tasarım Özgürlüğü

Güven Ve Şeffaflık

Nitelikli Ürün Seçkisi Ve Entegrasyon

Gerçek Rekabet Ve Maliyet Avantajı

Tarafsız Ürün Seçimi Ve Optimizasyonu

Sürdürülebilirlik Ve Esneklik

Projenin Potansiyelinin Maksimuma Çıkarılması

Ekonomik Avantaj Sağlar

Estetik Ve Fonksiyon Dengesi Kurar

Adaptasyon Kolaylığı Sağlar

Aydınlatma tasarımı, mimari projelerin estetik, işlevsel ve duygusal boyutlarını şekillendiren temel unsurlardan biridir. Ancak bu sürecin sağlıklı ve sürdürülebilir biçimde ilerleyebilmesi için tasarım kararlarının belirli bir markaya bağlı kalmadan, proje ihtiyaçları doğrultusunda alınması büyük önem taşır. Marka bağımsız aydınlatma yaklaşımı, tasarımın ürün odaklı değil, konsept ve performans odaklı gelişmesini sağlar.

Marka bağımsızlık, öncelikle tasarım özgürlüğü anlamına gelir. Her projenin kendine özgü bir kimliği, kullanıcı profili ve teknik gereksinimleri vardır. Eğer tasarım süreci belirli bir üreticinin ürün gamı ile sınırlandırılırsa, mekânın potansiyeli tam anlamıyla ortaya konamayabilir. Oysa marka

bağımsız bir yaklaşımda; ışık rengi, dağılım açısı, armatür tipi, kontrol sistemleri ve enerji verimliliği gibi kriterler, tamamen projenin ihtiyaçlarına göre belirlenir. Bu da daha yaratıcı ve özgün çözümler geliştirilmesine olanak tanır.

Bu yaklaşım aynı zamanda teknik ve ekonomik avantajlar sağlar. Farklı üreticilerin ürünleri karşılaştırılarak performans, kalite, garanti süresi ve maliyet açısından en uygun seçenekler değerlendirilebilir. Böylece proje bütçesi daha verimli kullanılırken, uzun vadede bakım ve işletme maliyetleri de optimize edilebilir. Özellikle büyük ölçekli projelerde esnek tedarik zinciri oluşturmak, sürecin sürdürülebilirliği açısından kritik bir rol oynar.

Galata Kulesi

Lighting Collective
2024

Fotoğraf
Collective Production





Sultanahmet Camii

Lighting Collective
2023

Fotoğraf
Collective Production

Neden marka bağımsız aydınlatma?

Marka bağımsız aydınlatma, tasarımcı ile yatırımcı arasındaki güven ilişkisini de güçlendirir. Çünkü bu yaklaşımda öncelik, belirli bir ürünün satışı değil; projenin en doğru şekilde aydınlatılmasıdır. Tasarımcı, teknik şartname ve performans kriterlerini net biçimde tanımlayarak, farklı markaların eşdeğer ürünlerle sürece dahil olabildiğini sağlar. Bu durum hem *şeffaflık* hem de kalite kontrol açısından önemli bir avantaj sunar.

Sonuç olarak marka bağımsız aydınlatma, tasarımın ticari sınırlar yerine mimari vizyon doğrultusunda şekillenmesini mümkün kılar. *Işığın mekâna kattığı değer*; marka tercihlerinden bağımsız olarak, doğru planlama, teknik bilgi ve estetik anlayış ile ortaya çıkar. Gerçek anlamda başarılı bir aydınlatma tasarımı, ürüne değil; ışığın mekânla kurduğu ilişkiye odaklandığında ortaya çıkar.

Aydınlatma tasarım aşamalarımız

Tasarım Aşaması

Tasarım aşaması, projenin ihtiyaçları doğrultusunda özgün bir aydınlatma yaklaşımının geliştirildiği, estetik ve işlevselliğin birlikte ele alındığı süreçtir.

Konsept Tasarım

Her başarılı aydınlatma tasarımı, mimari vizyonun, kullanıcı ihtiyaçlarının ve teknik gerekliliklerin net bir şekilde anlaşılmasıyla başlar. Sürecimizin ilk adımı, disiplinler arası yakın iş birliğiyle geliştirilen ve **projenin temel kararlarını şekillendiren** ön konsept çalışmasıdır.

Bu aşamada, tüm mimari çizimler ve görsel materyaller eksiksiz olarak temin edilir; ardından paydaşlarla bir araya gelinerek tasarım konsepti ve teknik hedefler üzerinde mutabık kalınır. Elde edilen veriler doğrultusunda, projenin genel vizyonunu yansıtan, özel olarak hazırlanmış bir aydınlatma yaklaşımı oluşturulur ve sunulur.

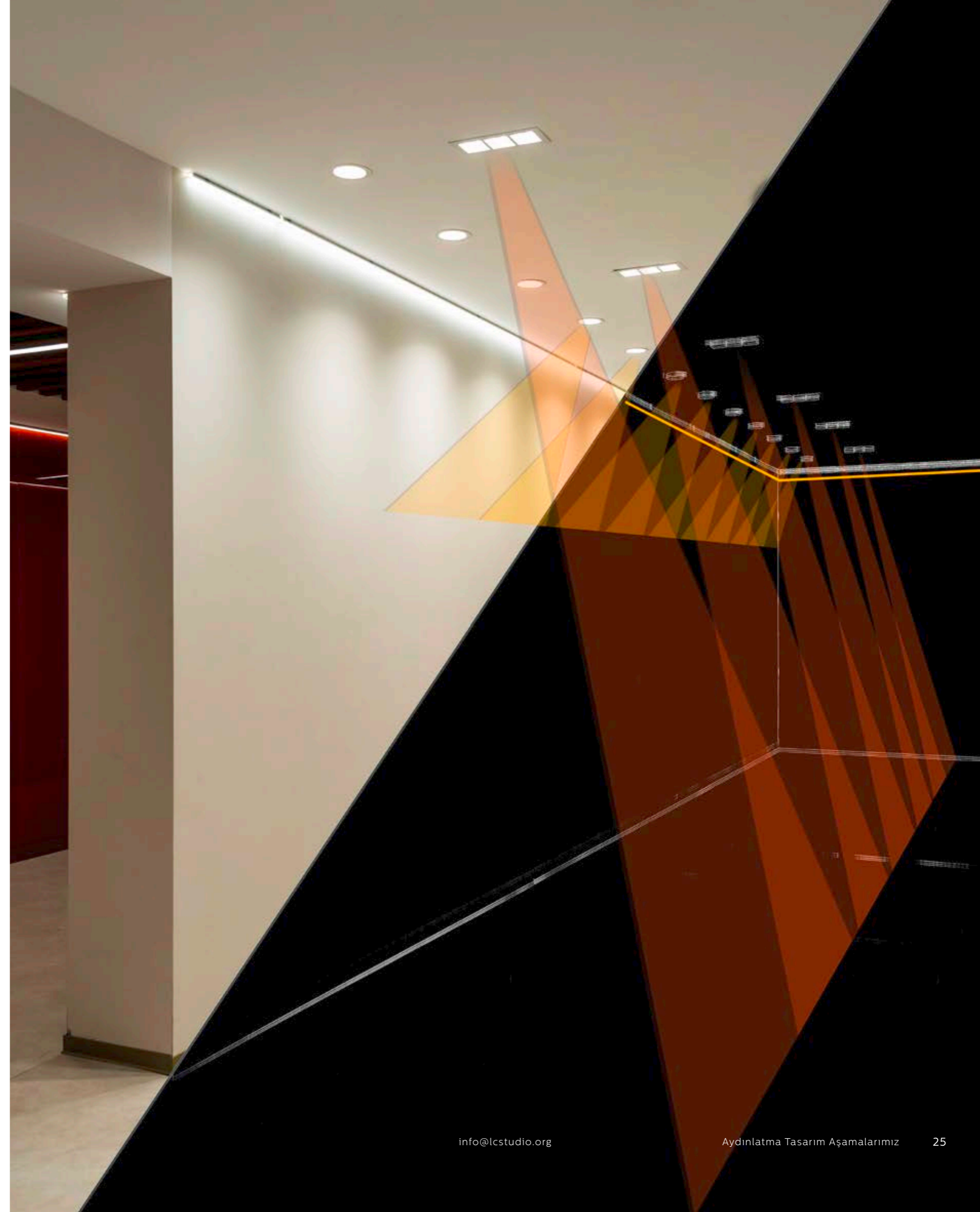
Konsept aşaması, sonraki tüm fazların temelini oluşturur. Onaylanan yaklaşım, hem estetik hedefleri hem de işlevsel performansı karşılayacak şekilde detaylandırılarak, **teknik açıdan doğru ve görsel açıdan etkileyici** bir tasarıma dönüştürülür.

Şematik Tasarım

Ön konseptte oluşturulan tasarım yaklaşımının uygulanabilirliğini test etmek ve detaylı projelendirme sürecine temel oluşturmak adına bu aşama büyük önem taşır. Disiplinler arası koordinasyonun artırıldığı bu süreçte, mimari gruplarla yakın iş birliği içinde ilerlenerek, **fikirlerin çizime döküldüğü ilk teknik adımlar atılır.**

Bu kapsamda, mimari ekiplerin aydınlatma konsepti doğrultusunda hazırladığı ön aydınlatma yerleşim planları teslim alınır. Bu planlar temel alınarak, şematik aydınlatma yerleşim projesi oluşturulur. Projelendirilen armatürlere ilişkin teknik bilgi içeren taslak ürün spesifikasyon tablosu da bu aşamada hazırlanır ve sürece dâhil edilir.

Şematik tasarım süreci; estetik, işlevsel ve teknik beklentilerin bulunduğu ilk detaylı yansıma olması açısından kritik bir adımdır. Bu aşamada elde edilen çıktılar, uygulama projelerine geçişte yol gösterici nitelikte olup, sonraki teknik detaylandırma sürecine yön verir.



Projelendirme Aşaması

Projelendirme aşaması, tasarım kararlarının teknik çizim, simülasyon ve dokümantasyonlara dönüştürüldüğü; uygulamaya yönelik tüm çıktıların üretildiği aşamadır.

Aydınlatma Simülasyonları

Tasarım sürecinde öngörülen ışık etkilerinin ölçülebilir verilerle test edilmesi ve standartlara uygunluğunun doğrulanması, projenin işlevselliği ve kullanıcı deneyimi açısından kritik bir aşamadır. Bu bağlamda yapılan simülasyon çalışmaları, tasarımın görsel, teknik ve mevzuatsal kriterlerle ne derece örtüşüğünü somut çıktılarla ortaya koyar.

Onaylanan şematik aydınlatma projesi temel alınarak, ilgili alanların simülasyonları gerçekleştirilir ve ışık seviyeleri, kamaşma değerleri ve homojenlik gibi kriterler doğrultusunda değerlendirilir. Yapılan bu analizler doğrultusunda, ışık etkilerini yansıtan **görselleştirme çalışmaları ve simülasyon çıktıları** sunulur. Ayrıca, bu veriler ışığında projede kullanılacak ürün tiplerinin teknik özellikleri netleştirilir ve **ön keşif listesi** hazırlanır.

Bu aşama, projenin hem teknik doğruluğunu hem de görsel başarımını belgeleyerek uygulama süreci öncesinde önemli bir kontrol mekanizması işlevi görür. Simülasyon raporlarına dayalı bu analizler, sonraki adımlarda yapılacak teknik projelendirme ve ürün seçimi için güvenilir bir referans sunar.

Uygulama Projesi

Tasarım sürecinin en kritik aşamalarından biri olan uygulama projesi, konsept kararlarının sahada uygulanabilir hale getirilmesini sağlar. Bu aşamada, tüm disiplinlerle koordineli şekilde çalışılarak, hem estetik hem de **teknik detayların sahaya aktarımı** için gerekli tüm veriler üretilir.

Aydınlatma projesine ait plan, kesit ve görünüş çizimleri üzerinden detaylı uygulama projeleri hazırlanır. Dekoratif armatürler ve özel aydınlatma çözümlerine yönelik detay çizimleri ise mimari ve iç mimari ekiplerle yakın iş birliği içerisinde geliştirilir. Aynı zamanda, projede kullanılacak otomasyon sistemlerine göre armatürlerin, sensörlerin ve kontrol bileşenlerinin teknik özellikleri belirlenir.

Bu aşama, tasarımın sahada sorunsuz şekilde uygulanabilmesi adına yüksek hassasiyetle ele alınır. Tüm detayların net olarak tanımlandığı bu dokümantasyon, **hem uygulayıcı ekipler için yol gösterici olur hem de tasarım kalitesinin korunmasına olanak tanır.**

Teknik Dokümantasyon

Projelendirme sürecinin son aşaması olan teknik dokümantasyon ve proje teslimi, tüm proje çıktılarının derlenerek sahada uygulamaya hazır hale getirildiği aşamadır. **Bu süreç, tasarım kararlarının teknik açıdan doğruluğunu güvence altına alırken, projeye dâhil olan tüm paydaşlara net ve anlaşılır bilgiler sunmayı hedefler.**

Bu kapsamda, projede kullanılan armatürlerin miktarlarını ve özelliklerini içeren kapsamlı BOQ (Bill of Quantities) listeleri hazırlanır. Aynı zamanda, ürün seçiminde kalite standardını belirlemek amacıyla marka bağımsız, teknik limitleri tanımlayan şartname dosyası oluşturulur. Tüm bu dokümantasyonun yanı sıra, projelendirme sürecinde üretilen aydınlatma simülasyon raporları, uygulama projeleri ve teknik belgeler eksiksiz bir teslim paketi halinde sunulur.

Bu teslim paketi, projenin uygulama ve satın alma süreçlerinde herhangi bir belirsizlik yaşanmaması adına kapsamlı bir rehber niteliğindedir. Sunulan teknik belgeler sayesinde **tasarımın bütünlüğü korunur**, kalite standardı sağlanır ve saha uygulamaları kontrollü bir şekilde ilerleyebilir.



Uygulama Aşaması

Uygulama aşaması, tasarımın sahada doğru şekilde hayata geçirilmesini kapsayan bu aşamada, montaj kontrolleri, ürün danışmanlığı ve sistem devreye alma süreçleri yürütülür.

Satın Alma Danışmanlığı

Aydınlatma tasarımının başarılı bir şekilde hayata geçirilebilmesi, sadece teknik doğrulukla değil, aynı zamanda **doğru ürünlerin seçimiyle** mümkündür. Bu nedenle satın alma süreci, tasarım kararlarının sahaya eksiksiz yansımaları açısından büyük önem taşır. Bu aşamada verilen danışmanlık, hem bütçe kontrolü hem de kalite standardının korunmasını hedefler.

Hazırlanan ürün şartnameleri doğrultusunda çeşitli tedarikçilerden fiyat teklifleri toplanır ve bu teklifler teknik uygunluk açısından değerlendirilir. İşverenin talebi doğrultusunda, **seçilen ürünlerin numuneleri incelenir ve projeye uygunlukları detaylı şekilde analiz edilir.** Bu değerlendirmelerde hem teknik özellikler hem de estetik uyum göz önünde bulundurulur.

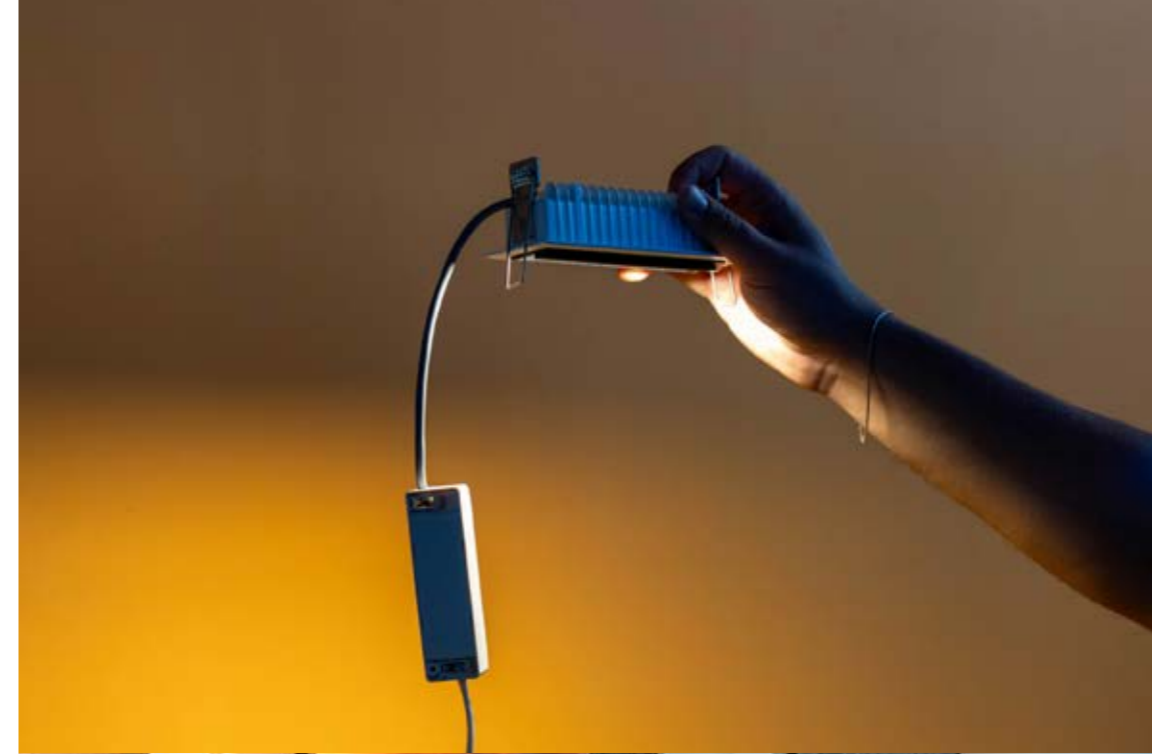
Satın alma sürecinde sunulan bu danışmanlık hizmeti, karar alma sürecini kolaylaştırırken, aynı zamanda proje kalitesinin sürdürülebilirliğini garanti altına alır. Bu sayede **hem doğru ürün seçimi sağlanır hem de uygulama sürecinde olası risklerin önüne geçilir.**

Uygulama Kontrolörlüğü

Projenin sahada tasarlandığı şekilde hayata geçirilmesini sağlamak, tasarım sürecinin en son ve en hassas aşamasıdır. Uygulama kontrolörlüğü, projede belirlenen teknik ve estetik kriterlerin uygulama sırasında korunmasını ve tasarımın doğru şekilde temsil edilmesini güvence altına alır.

Bu kapsamda, uygulama öncesinde gerçekleştirilen **mock-up çalışmalarının yerinde incelenmesi ve değerlendirilmesi sağlanır.** Devamında, montaj sürecinde armatür konumlarının ve montaj detaylarının projeye ve teknik çizimlere uygunluğu yerinde kontrol edilir. Gerekli durumlarda yönlendirmeler ve düzeltici önerilerle sürece destek verilir.

Bu aşama, tasarımın son kullanıcıya doğru ve eksiksiz bir şekilde ulaşmasını sağlayan önemli bir denetim mekanizmasıdır. Yapılan kontroller sayesinde, **sahadaki uygulama ile projedeki hedefler arasındaki uyum korunur ve yüksek kalite standardı sürdürülebilir hale gelir.**



Devreye Alma Süpervizyonu

Aydınlatma sistemlerinin tasarlandığı şekilde çalıştığından emin olmak, projenin başarıyla tamamlanması için vazgeçilmez bir adımdır. Devreye alma süpervizörlüğü, hem iç mekân hem de dış cephe aydınlatmalarında kontrol ve senaryo yönetiminin etkin biçimde yürütülmesini sağlar.

Bu süreçte, iç mekân otomasyon sistemi kapsamında tanımlanan ürün grupları ve senaryolar sahada kontrol edilir; işlevsellik, tepki süreleri ve kullanıcı deneyimi açısından test edilir. Ayrıca, cephe aydınlatması için geliştirilen **otomasyon senaryoları belirlenir ve bu senaryoların sistemle entegre biçimde çalışması süpervize edilir.** Tüm testler, hem estetik hem de enerji verimliliği odaklı değerlendirmeler eşliğinde gerçekleştirilir.

Devreye alma süpervizörlüğü sayesinde, **sistemlerin doğru çalışması garanti altına alınırken aynı zamanda kullanım öncesi olası sorunların tespiti ve çözümü sağlanır.** Bu aşama, tüm tasarım ve uygulama sürecinin başarılı bir şekilde sonuçlandığını belgeleyen son teknik adımdır.

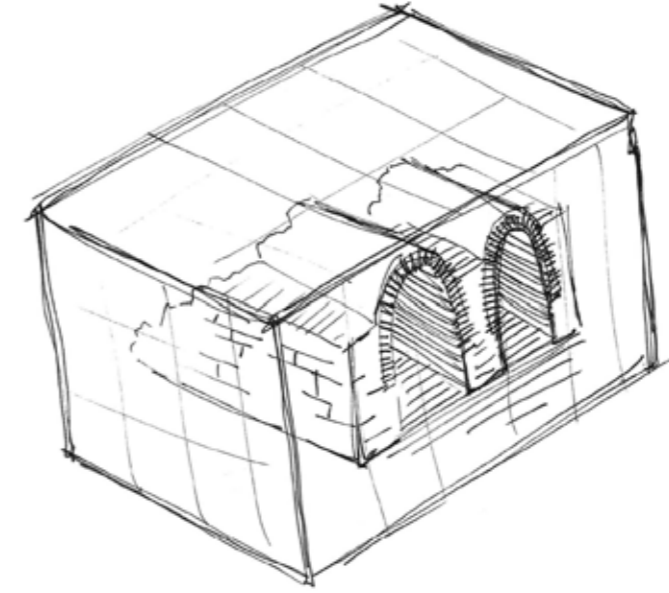
Portfolyo

- 34 Bahçeşehir Üniversitesi Güney Kampüsü
- 48 Üçge Showroom Ve Ofis
- 58 Uluslararası Pediatri Hastanesi
- 66 Viyana Kahvesi Sultanahmet
- 72 İzmir Bilişim Vadisi
- 82 Antalya Kelebek Dünyası
- 88 Sultanahmet Camii
- 102 Galata Kulesi
- 108 Zeytinburnu Millet Camii
- 118 Ayasofya Camii
- 126 Dijital Deneyim Müzesi
- 132 Kız Kulesi Karşılama Yapısı
- 138 Çubuklu Silolar
- 148 Justinianus Köprüsü
- 160 Sagalassos Antik Kenti
- 172 Şerefiye Sarnıcı
- 176 Uluslararası Ahal Teke Binicilik Spor Kompleksi
- 186 Arnavutköy Tevfikiye Camii
- 190 Şevketiye Camii
- 194 Piccolo Cocktail Bar
- 200 Palet Yeşilvadi Kreş
- 204 Ankara Kazan Soda Fabrikası
- 210 Çanakkale Köprüsü
- 214 İstanbul Havalimanı Hangar

• 373
ışıklık

Lamba, ya da lambaların ışığının dağılımını düzenlemeye, süzmeye ya da değiştirmeye yarayan, lambaların dışında lambaları tutturucu, koruyucu tüm parçaları ve olası olarak, yan devreleri ve şebeke bağlantısını sağlayan parçaları da içeren aygıt.

Fr. luminaire
Ing. luminaire; lighting fitting
Alm. Leuchte



Bahçeşehir Üniversitesi Güney Kampüsü

Aydınlatma Tasarım ve Danışmanlığı,
Uygulama Süpervizyonu
Lighting Collective
2025

Mimarlık
HND Mimarlık

Fotoğraf
Collective Production





Bahçeşehir Üniversitesi Güney Kampüsü

Aydınlatma Tasarım ve Danışmanlığı,
Uygulama Süpervizyonu
Lighting Collective
2025

Mimarlık
HND Mimarlık

Fotoğraf
Collective Production



Bahçeşehir Üniversitesi Güney Kampüsü

Aydınlatma Tasarım ve Danışmanlığı,
Uygulama Süpervizyonu
Lighting Collective
2025

Mimarlık
HND Mimarlık

Fotoğraf
Collective Production

BAU

BAU

info@lcstudio.org

BAU



Bahçeşehir Üniversitesi Güney Kampüsü

Aydınlatma Tasarım ve Danışmanlığı,
Uygulama Süpervizyonu
Lighting Collective
2025

Mimarlık
HND Mimarlık

Fotoğraf
Collective Production



Bahçeşehir Üniversitesi Güney Kampüsü

Aydınlatma Tasarım ve Danışmanlığı,
Uygulama Süpervizyonu
Lighting Collective
2025

Mimarlık
HND Mimarlık

Fotoğraf
Collective Production



Bahçeşehir Üniversitesi Güney Kampüsü

Aydınlatma Tasarım ve Danışmanlığı,
Uygulama Süpervizyonu
Lighting Collective
2025

Mimarlık
HND Mimarlık

Fotoğraf
Collective Production



Bahçeşehir Üniversitesi Güney Kampüsü

Aydınlatma Tasarım ve Danışmanlığı,
Uygulama Süpervizyonu
Lighting Collective
2025

Mimarlık
HND Mimarlık

Fotoğraf
Collective Production





Bahçeşehir Üniversitesi Güney Kampüsü

Aydınlatma Tasarım ve Danışmanlığı,
Uygulama Süpervizyonu
Lighting Collective
2025

Mimarlık
HND Mimarlık

Fotoğraf
Collective Production





Bahçeşehir Üniversitesi Güney Kampüsü

Aydınlatma Tasarım ve Danışmanlığı,
Uygulama Süpervizyonu
Lighting Collective
2025

Mimarlık
HND Mimarlık

Fotograf
Collective Production



• 24 algı

Belleğin katkıları ve bir duyuşal izlenimle ortaya çıkan, karmaşık, nesnel bilinç içeriđi. Özellikle görsel algılar, dışımızdaki varlığın, şeylerin, nesnelerin, biçim ve durumları konusundaki betimlemelerimizin yapısına girer.

Fr. perception

Ing. perception

Alm. Wahrnehmung





Üçge Showroom Ve Ofis

Aydınlatma Tasarım ve Danışmanlığı
Lighting Collective
2025

Mimarlık
Yalın Tan + Partners

Fotoğraf
İbrahim Özbunar



Üçge Showroom Ve Ofis

Aydınlatma Tasarım ve Danışmanlığı
Lighting Collective
2025

Mimarlık
Yalın Tan + Partners

Fotoğraf
İbrahim Özbunar



Üçge Showroom Ve Ofis

Aydınlatma Tasarım ve Danışmanlığı
Lighting Collective
2025

Mimarlık
Yalın Tan + Partners

Fotoğraf
İbrahim Özbunar



Üçge Showroom Ve Ofis

Aydınlatma Tasarım ve Danışmanlığı
Lighting Collective
2025

Mimarlık
Yalın Tan + Partners

Fotoğraf
İbrahim Özbunar



Üçge Showroom Ve Ofis

Aydınlatma Tasarım ve Danışmanlığı
Lighting Collective
2025

Mimarlık
Yalın Tan + Partners

Fotoğraf
İbrahim Özbunar

Üçge Showroom Ve Ofis

Aydınlatma Tasarım ve Danışmanlığı
Lighting Collective
2025

Mimarlık
Yalın Tan + Partners

Fotoğraf
İbrahim Özbunar



Üçge Showroom Ve Ofis

Aydınlatma Tasarım ve Danışmanlığı
Lighting Collective
2025

Mimarlık
Yalın Tan + Partners

Fotoğraf
İbrahim Özbunar

• 159

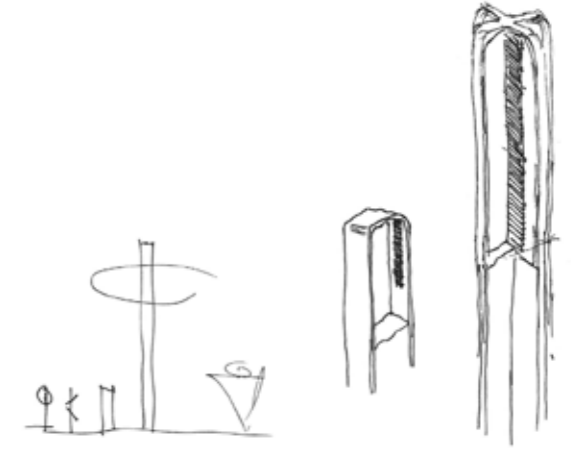
doğrultulu aydınlatma

Yararlı düzlemi, ya da bir nesneyi aydınlatan ışığı özel bir doğrultudan getirerek gerçekleştirilmiş aydınlatma.

Fr. éclairage dirigé

Ing. directional lighting

Alm. gerichtete Beleuchtung



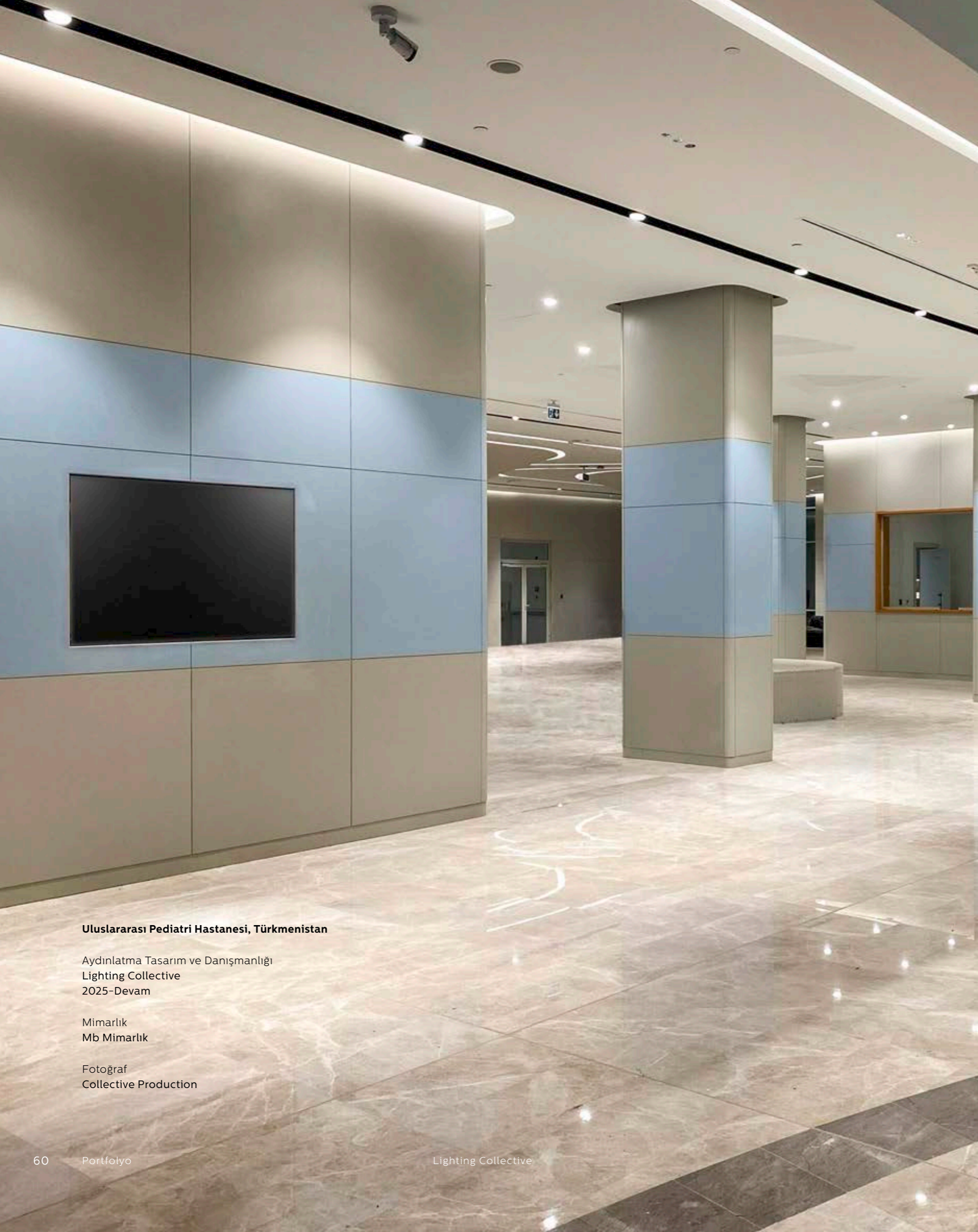
Uluslararası Pediatri Hastanesi, Türkmenistan

Aydınlatma Tasarım ve Danışmanlığı
Lighting Collective
2025-Devam

Mimarlık
Mb Mimarlık

Render
LC Studio





Uluslararası Pediatri Hastanesi, Türkmenistan

Aydınlatma Tasarım ve Danışmanlığı
Lighting Collective
2025-Devam

Mimarlık
Mb Mimarlık

Fotoğraf
Collective Production



Uluslararası Pediatri Hastanesi, Türkmenistan

Aydınlatma Tasarım ve Danışmanlığı
Lighting Collective
2025-Devam

Mimarlık
Mb Mimarlık

Fotoğraf
Collective Production



Uluslararası Pediatri Hastanesi, Türkmenistan

Aydınlatma Tasarım ve Danışmanlığı
Lighting Collective
2025-Devam

Mimarlık
Mb Mimarlık

Fotoğraf
Collective Production



Uluslararası Pediatri Hastanesi, Türkmenistan

Aydınlatma Tasarım ve Danışmanlığı
Lighting Collective
2025-Devam

Mimarlık
Mb Mimarlık

Fotoğraf
Collective Production



• 36
ampul

Işıklı elemanı ya da elemanları içine alan ve gaz geçirmeyen, saydam ya da yarı saydam kılıf.

Fr. ampoule
Ing. bulb
Alm. Kolben



Viyana Kahvesi Sultanahmet

Aydınlatma Tasarım ve Danışmanlığı
Lighting Collective
2025

Mimarlık
Naif Mimarlık

Fotoğraf
Collective Production



Viyana Kahvesi Sultanahmet

Aydınlatma Tasarım ve Danışmanlığı
Lighting Collective
2025

Mimarlık
Naif Mimarlık

Fotoğraf
Collective Production



Viyana Kahvesi Sultanahmet

Aydınlatma Tasarım ve Danışmanlığı
Lighting Collective
2025

Mimarlık
Naif Mimarlık

Fotograf
Collective Production



Viyana Kahvesi Sultanahmet

Aydınlatma Tasarım ve Danışmanlığı
Lighting Collective
2025

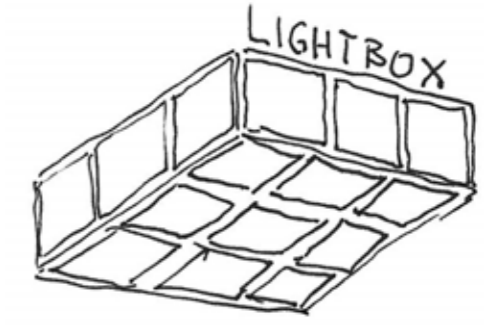
Mimarlık
Naif Mimarlık

Fotograf
Collective Production

• 344
ışık

Görünür ışınım. Doğrudan bir görsel
duyulanma oluşturabilen optik ışınım.

Fr. lumière
Ing. light
Alm. Licht



İzmir Bilişim Vadisi

Aydınlatma Tasarımı ve Danışmanlığı
Lighting Collective
2022-Devam

Mimarlık
Mi'mar Mimarlık

Render
LC Studio





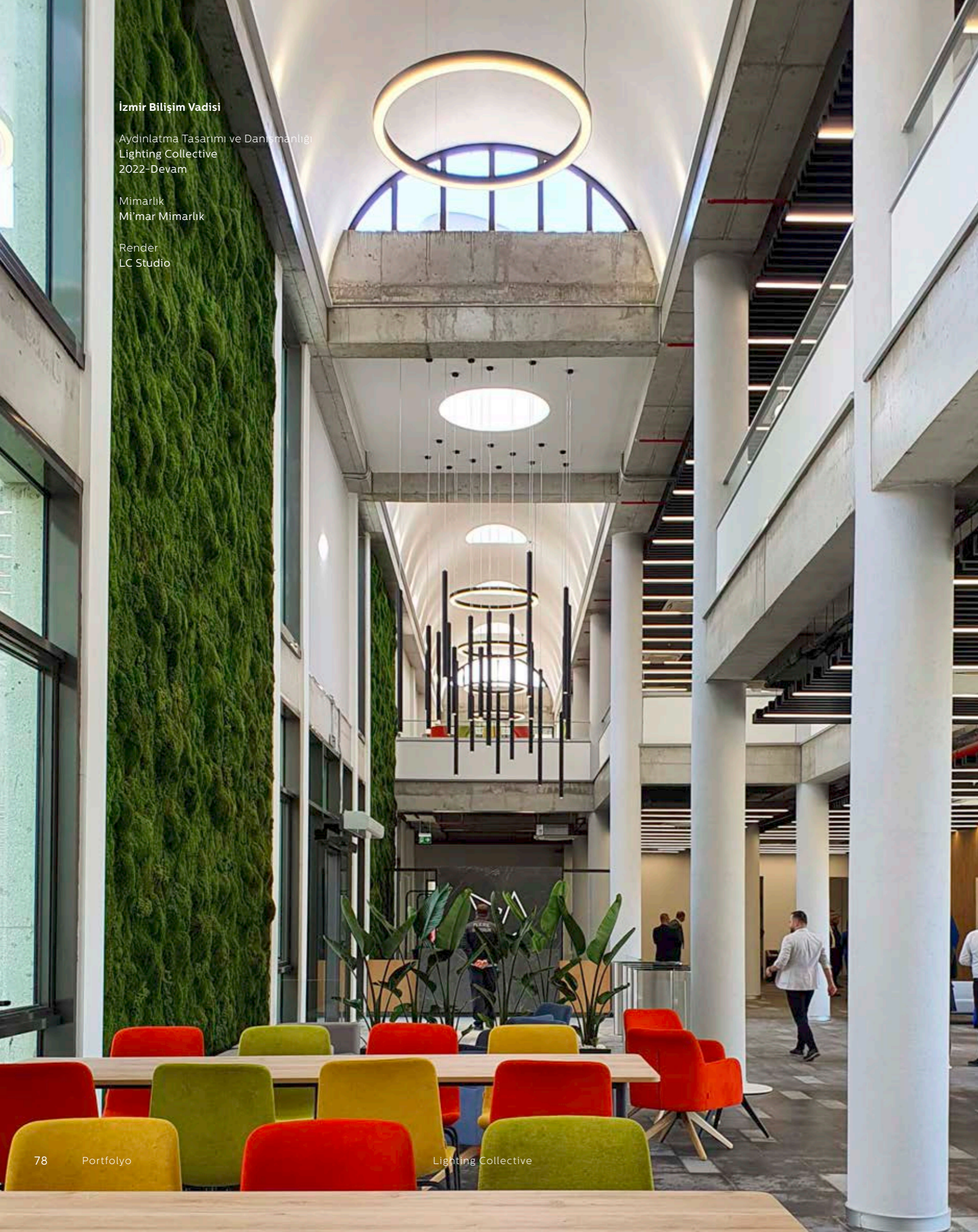


Izmir Bilişim Vadisi

Aydınlatma Tasarımı ve Danışmanlığı
Lighting Collective
2022-Devam

Mimarlık
Mi'mar Mimarlık

Render
LC Studio



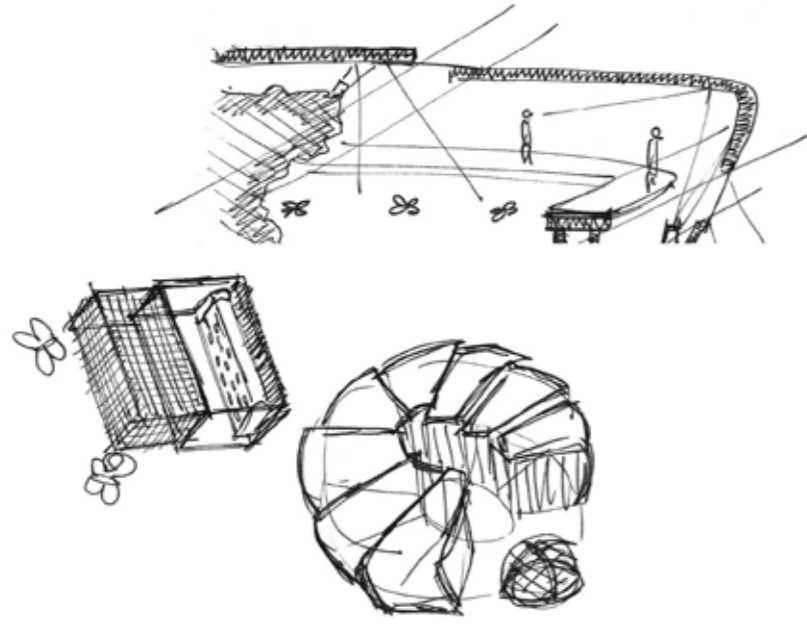
Izmir Bilişim Vadisi

Aydınlatma Tasarımı ve Danışmanlığı
Lighting Collective
2022-Devam

Mimarlık
Mi'mar Mimarlık

Fotoğraf
Collective Production

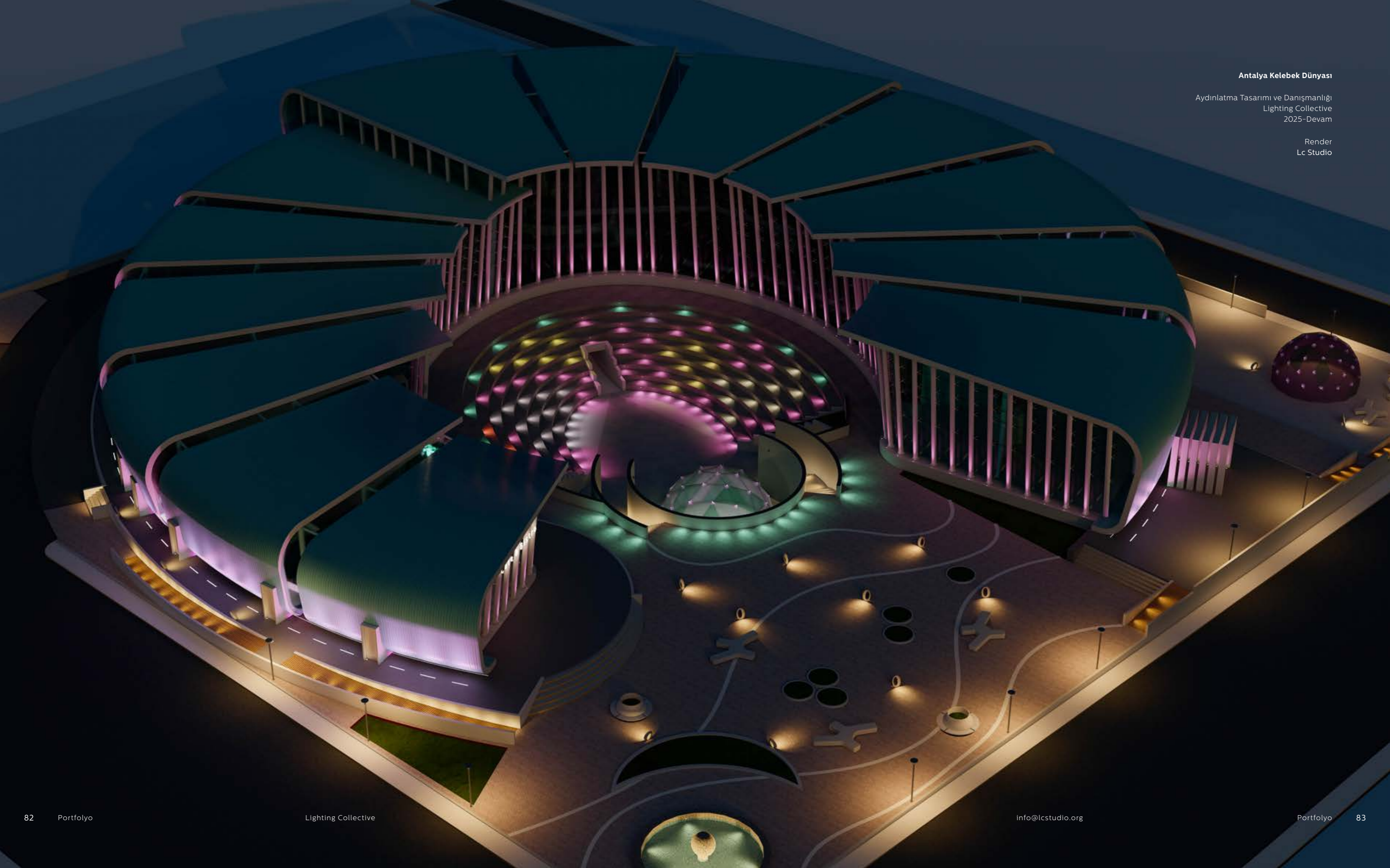




• 509 lümen

Işıksal akının SI birimi: Lümen, ışık yoğunluğu 1 kandela olan tekdüze (üniform) noktasal bir kaynağın, birim katı açı (steradyan) içine yayımladığı ışık akısıdır.

Fr. lumen
Ing. lumen
Alm. Lumen





Antalya Kelebek Dünyası

Aydınlatma Tasarımı ve Danışmanlığı
Lighting Collective
2025-Devam

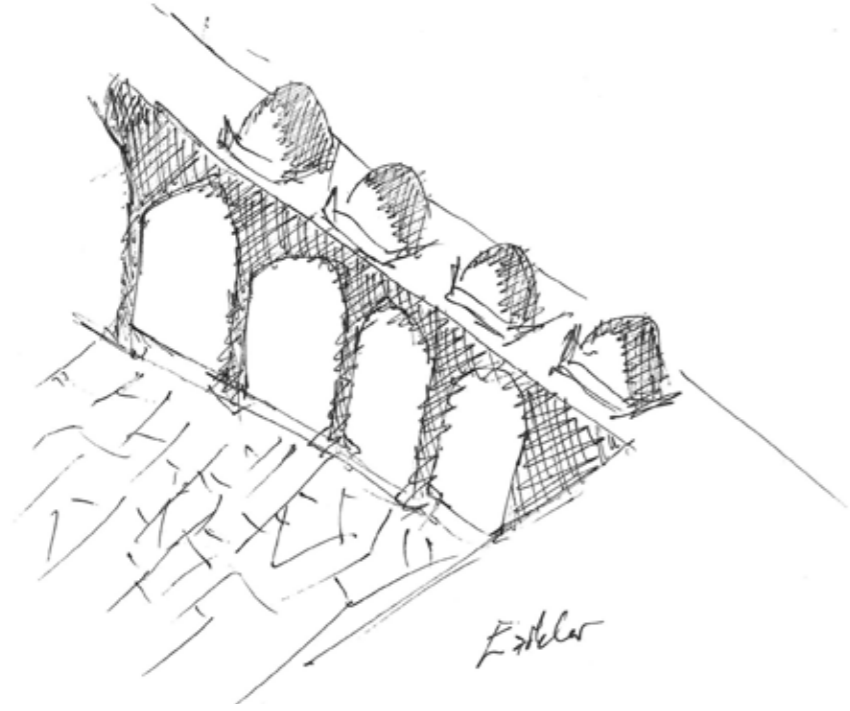
Render
Intermim Atelye



Antalya Kelebek Dünyası

Aydınlatma Tasarımı ve Danışmanlığı
Lighting Collective
2025-Devam

Render
Lc Studio



• 448
karanlık

Düşük parlaklık düzeylerini anlatmak için kullanılan sıfat.

Fr. obscur
Ing. dim
Alm. Dunkel

Sultanahmet Camii

Cephe Aydınlatma Tasarımı
Lighting Collective
2021

Render
LC Studio



Sultanahmet Camii Avlu

Aydınlatma Tasarımı, Süpervizörlüğü
Lighting Collective
2023

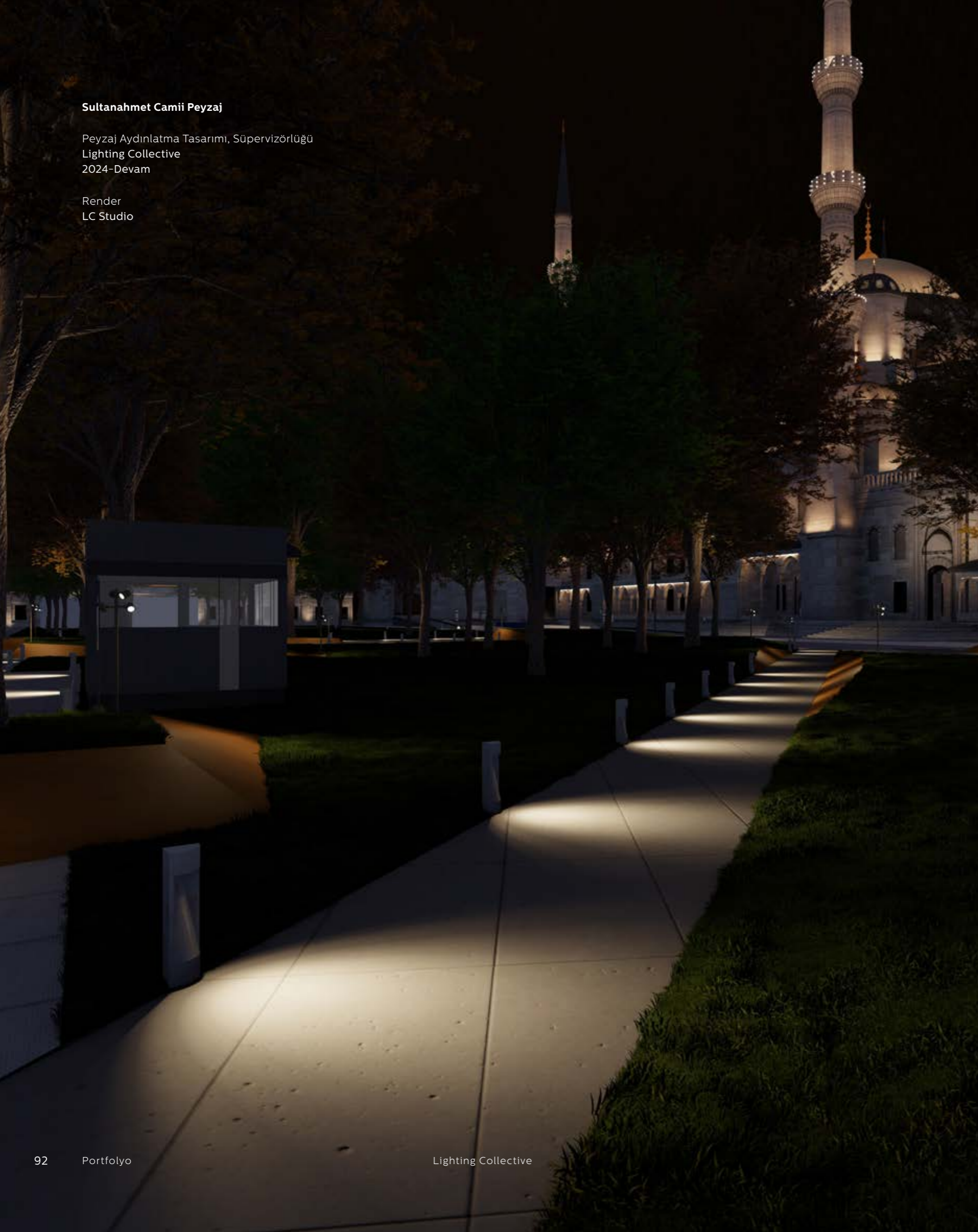
Fotoğraf
Collective Production



Sultanahmet Camii Peyzaj

Peyzaj Aydınlatma Tasarımı, Süpervizörlüğü
Lighting Collective
2024-Devam

Render
LC Studio



Sultanahmet Camii Peyzaj

Peyzaj Aydınlatma Tasarımı, Süpervizörlüğü
Lighting Collective
2024-Devam

Render
LC Studio





Sultanahmet Camii İç Mekan

Aydınlatma Tasarımı, Süpervizörlüğü
Lighting Collective
2023

Fotoğraf
Collective Production



Sultanahmet Camii İç Mekan

Aydınlatma Tasarımı, Süpervizörlüğü
Lighting Collective
2023

Fotoğraf
Collective Production



Sultanahmet Camii

Islak Hacimler İç Mekan Aydınlatma
Lighting Collective
2022

Mimarlık
Kara İnşaat

Fotoğraf
Collective Production



Sultanahmet Camii

Islak Hacimler İç Mekan Aydınlatma
Lighting Collective
2022

Mimarlık
Kara İnşaat

Fotoğraf
Collective Production



Sultanahmet Camii

Islak Hacimler İç Mekan Aydınlatma
Lighting Collective
2022

Mimarlık
Kara İnşaat

Fotoğraf
Collective Production



Sultanahmet Camii

Islak Hacimler İç Mekan Aydınlatma
Lighting Collective
2022

Mimarlık
Kara İnşaat

Fotoğraf
Collective Production

• 57
aydınlık

Bir yüzeyin, bir noktasını çevreleyen sonsuz küçük bir parçacığının aldığı akının, bu yüzey parçacığının alanına bölümü.

Fr. éclairément ; éclairément
lumineux

Ing. illumination ; illuminance

Alm. Beleuchtungsstärke





Galata Kulesi

Aydınlatma Projelendirmesi ve Uygulama
Süpervizyonu
Lighting Collective
2024

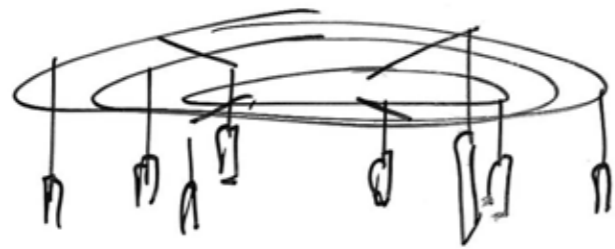
Fotoğraf
Collective Production



Galata Kulesi

Aydınlatma Projelendirmesi ve Uygulama
Süpervizyonu
Lighting Collective
2024

Fotoğraf
Collective Production



• 52
aydınlatma

Nesnelere, bunların çevrelerine, ya da bir bölgeye, bir kent bölgesine, görülebilmeleri için ışık uygulanması.

Fr. éclairage

Ing. lighting; illumination

Alm. Beleuchtung

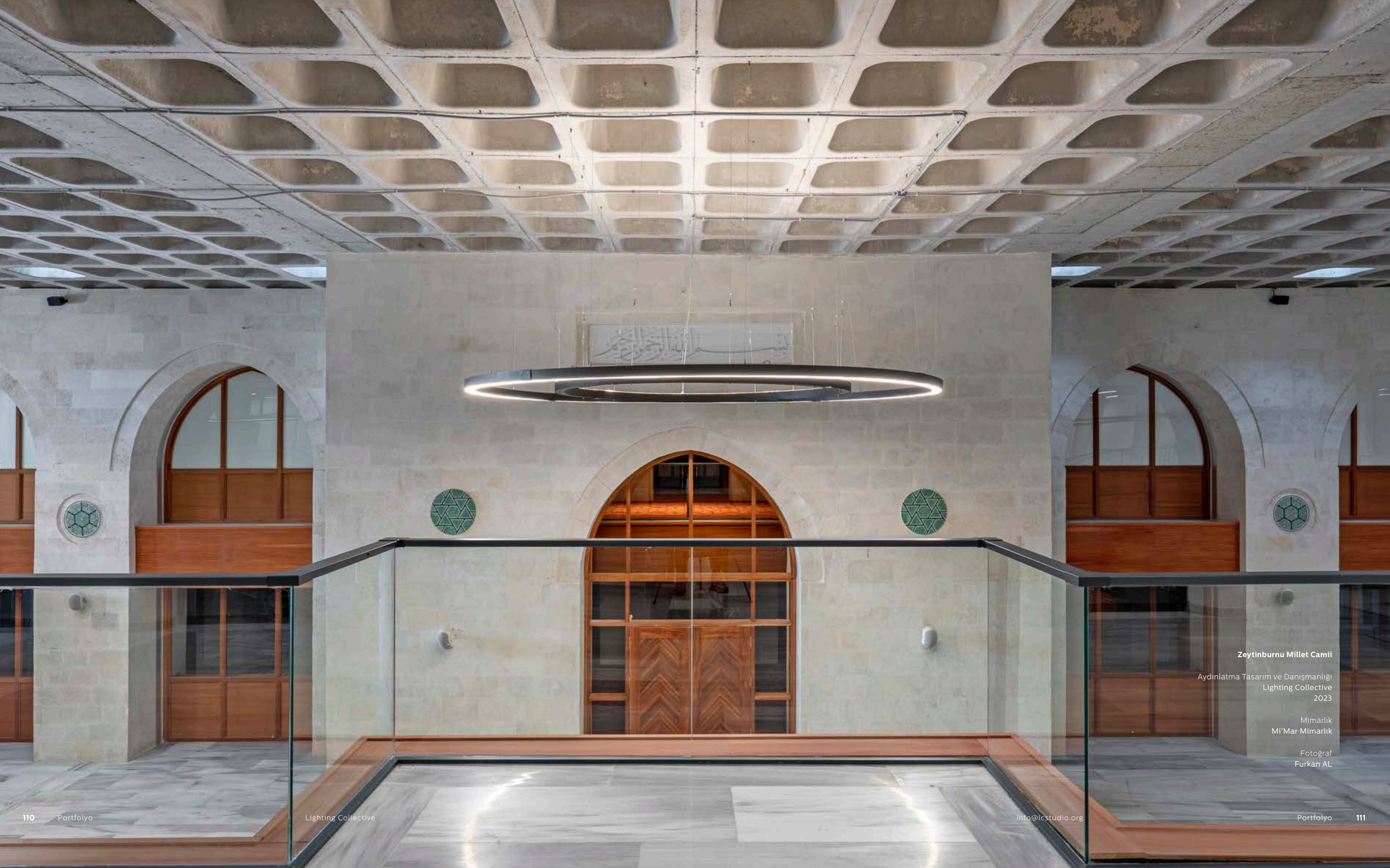


Zeytinburnu Millet Camii

Aydınlatma Tasarım ve Danışmanlığı
Lighting Collective
2023

Mimarlık
Mi'Mar Mimarlık

Fotoğraf
Furkan AL

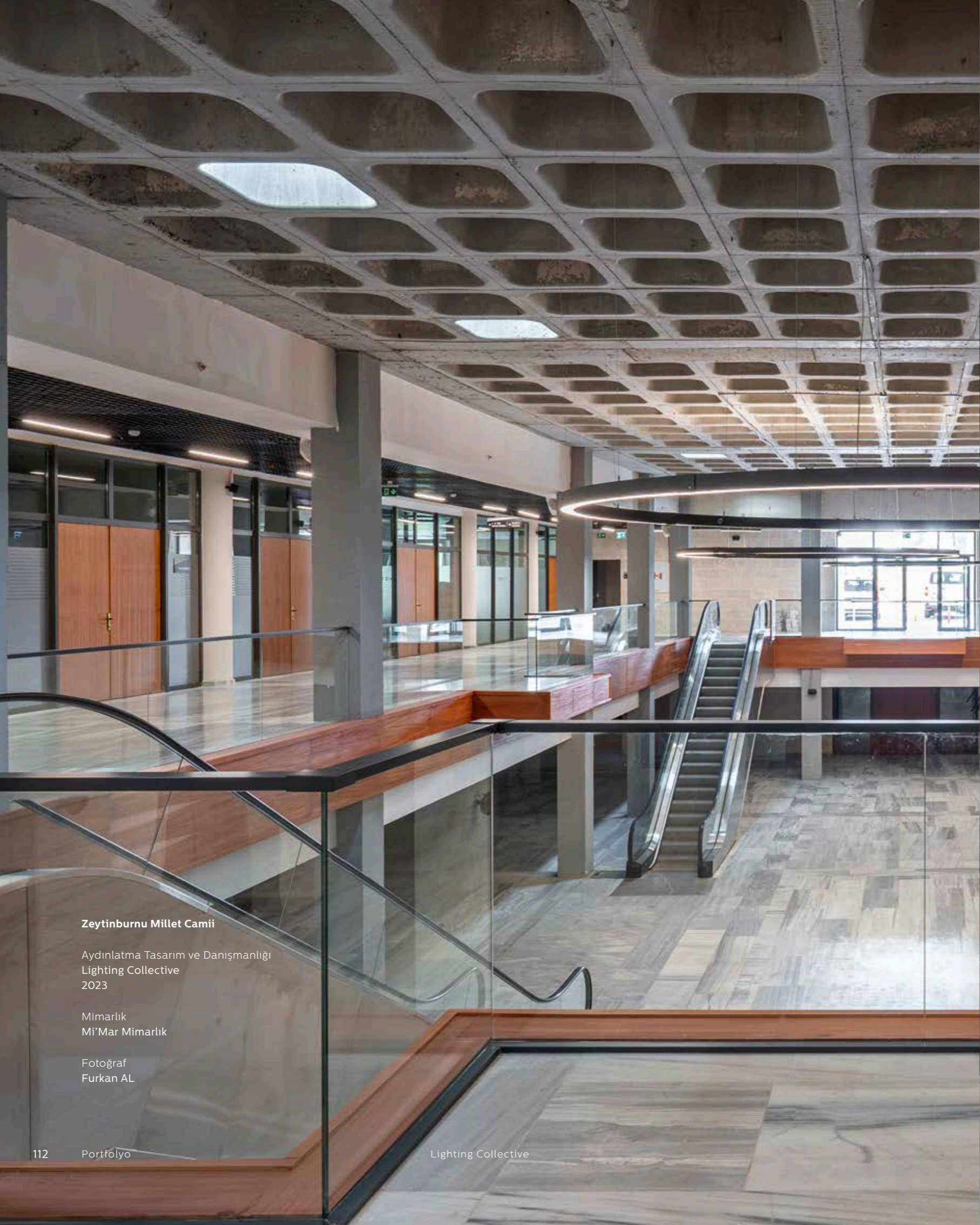


Zeytinburnu Millet Camii

Aydınlatma Tasarım ve Danışmanlığı
Lighting Collective
2023

Mimarlık
Mi'Mar Mimarlık

Fotoğraf
Furkan AL

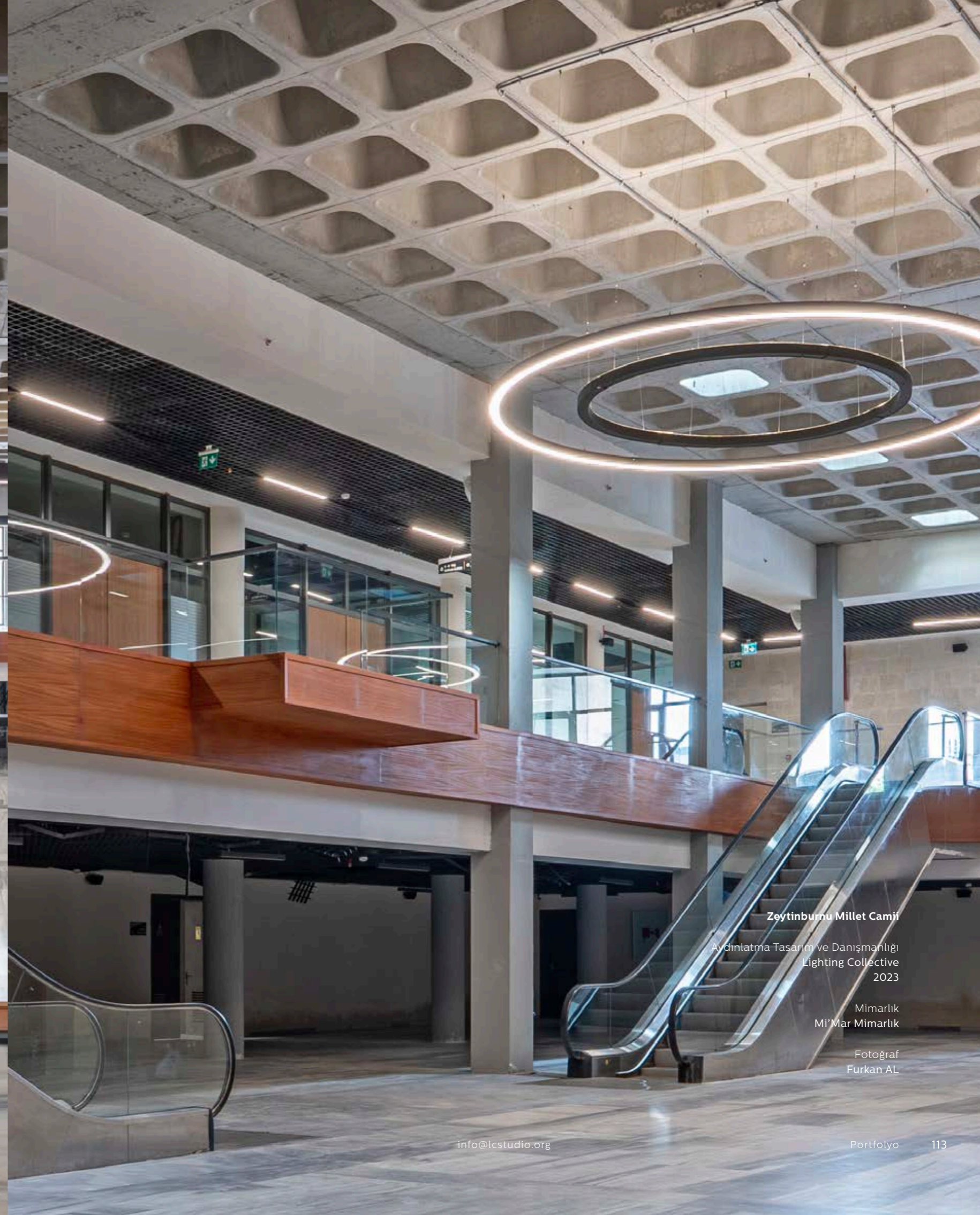


Zeytinburnu Millet Camii

Aydınlatma Tasarım ve Danışmanlığı
Lighting Collective
2023

Mimarlık
Mi'Mar Mimarlık

Fotoğraf
Furkan AL

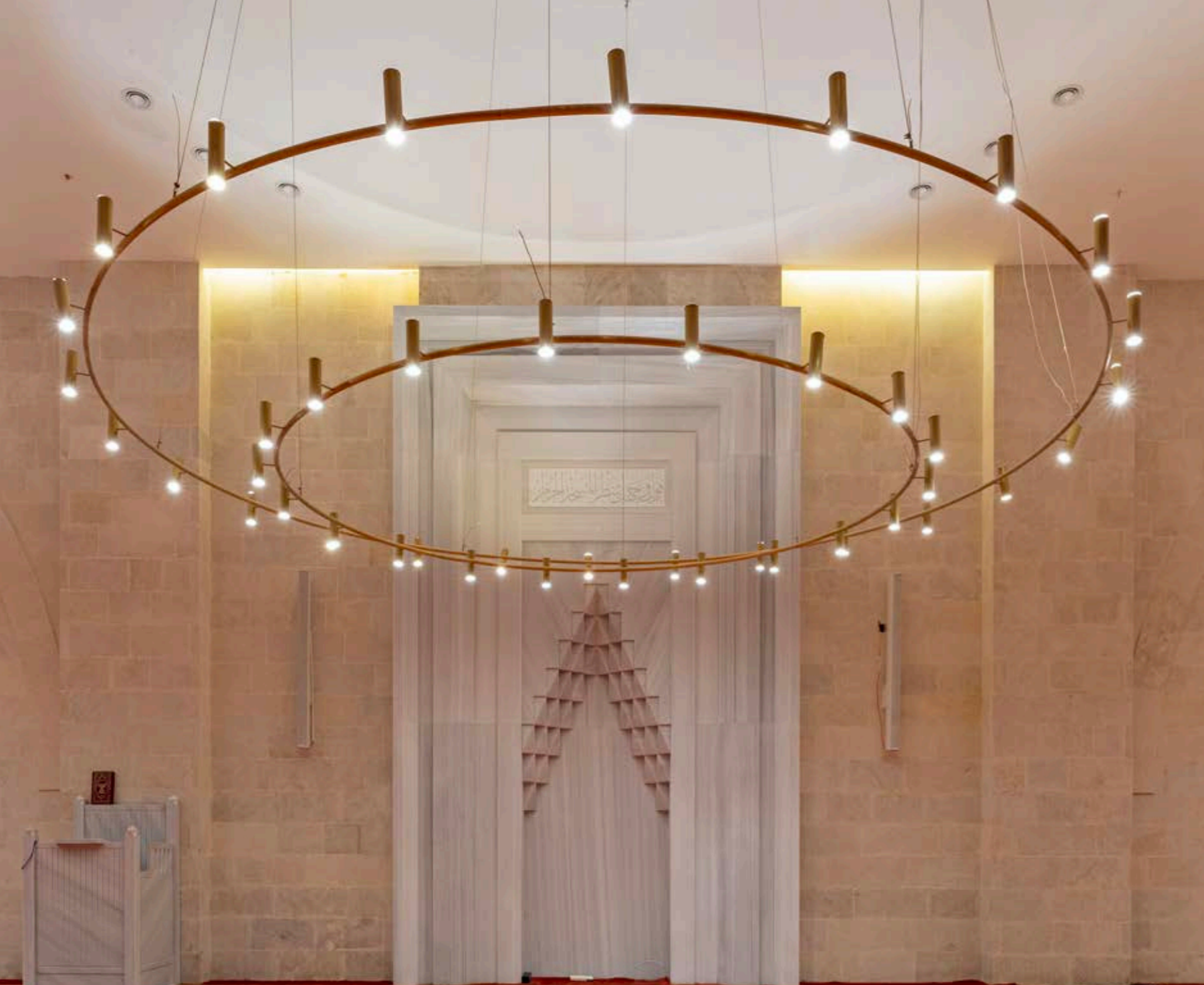


Zeytinburnu Millet Camii

Aydınlatma Tasarım ve Danışmanlığı
Lighting Collective
2023

Mimarlık
Mi'Mar Mimarlık

Fotoğraf
Furkan AL



Zeytinburnu Millet Camii

Aydınlatma Tasarım ve Danışmanlığı
Lighting Collective
2023

Mimarlık
Mi'Mar Mimarlık

Fotoğraf
Furkan AL



Zeytinburnu Millet Camii

Aydınlatma Tasarım ve Danışmanlığı
Lighting Collective
2023

Mimarlık
Mi'Mar Mimarlık

Fotoğraf
Furkan AL



• 407

ışırma

Parçacıklar ya da elektromanyetik dalgalar biçiminde erke yayımı ya da taşınması.

Fr. rayonnement

Ing. radiation

Alm. Strahlung

Ayasofya Camii

Cephe Aydınlatma Tasarım ve Projelendirme
Lighting Collective
2022

Render
LC Studio



Ayasofya Camii

İç Mekan Aydınlatma Tasarım, Yenileme,
Projelendirme ve Süpervizörlük
Lighting Collective
2022

Fotoğraf
Collective Production



Ayasofya Camii

İç Mekan Aydınlatma Tasarımı ve
Uygulama Süpervizörlüğü
Lighting Collective



Ayasofya Camii

İç Mekan Aydınlatma Tasarım, Yenileme,
Projelendirme ve Süpervizörlük
Lighting Collective
2022

Fotoğraf
Collective Production



Ayasofya Camii

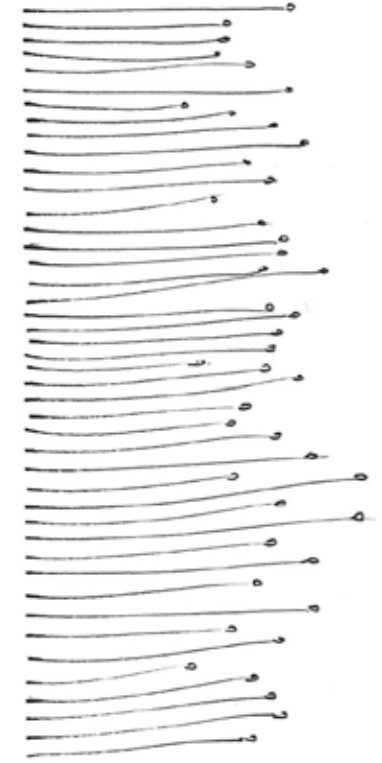
İç Mekan Aydınlatma Tasarım, Yenileme,
Projelendirme ve Süpervizörlük
Lighting Collective
2022

Fotoğraf
Collective Production

• 458
karşıtlık

Algısal anlamda: Bakılan alanın, zaman içinde ya da mekan içinde, yan yana iki ya da çok sayıda bölümlerinin değişik görünümlerinin değerlendirilmesi.

Fr. contraste
Ing. contrast
Alm. Kontrast





Dijital Deneyim Müzesi

Enstalasyon Tasarımı ve Uygulaması
Lighting Collective
2023

Mimarlık
Bovundur Partners

Fotograf
Collective Production

Dijital Deneyim Müzesi

Enstalasyon Tasarımı ve Uygulaması
Lighting Collective
2023

Mimarlık
Bovundur Partners

Fotoğraf
Collective Production

Dijital Deneyim Müzesi

Enstalasyon Tasarımı ve Uygulaması
Lighting Collective
2023

Mimarlık
Bovundur Partners

Fotoğraf
Collective Production

• 557 örtücü

Lambanın, belirlenmiş bir açı altında görülmesini önlemek üzere, yarı geçirgen ya da hiç ışık geçirmeyen parçacıkların bir geometrik etüd ile konumlandırılışından oluşmuş düzen.

Fr. paralume; écran-paralume

Ing. louvre; spill shield; louver

Alm. Abdeckung; Raster



Kız Kulesi Karşılama Yapısı

Aydınlatma Tasarımı, Uygulama Süpervizyonu
Lighting Collective
2024

Mimarlık
Han Tümertekin

Fotoğraf
Collective Production





Kız Kulesi Karşılama Yapısı

Aydınlatma Tasarımı, Uygulama Süpervizyonu
Lighting Collective
2024

Mimarlık
Han Tümertekin

Fotoğraf
Collective Production



Kız Kulesi Karşılama Yapısı

Aydınlatma Tasarımı, Uygulama Süpervizyonu
Lighting Collective
2024

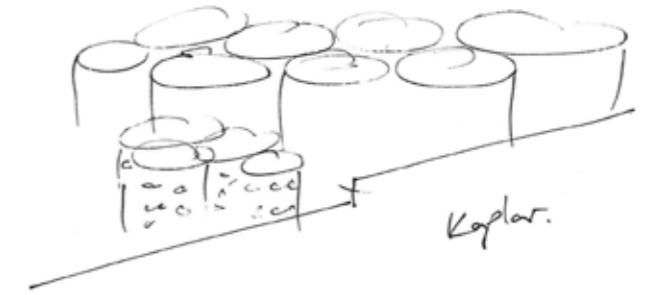
Mimarlık
Han Tümertekin

Fotoğraf
Collective Production

• 507
lüks

Işıksal aydınlığın SI birimi: 1 m² yüzey üzerine düzgün dağılmış 1 lümen ışık akısının oluşturduğu aydınlık. 1 lx = 1 lm/m²

Fr. lux
Ing. lux
Alm. Lux





Beykoz Çubuklu Silolar

Aydınlatma Tasarımı ve Uygulama
Süpervizyonu
Lighting Collective
2024

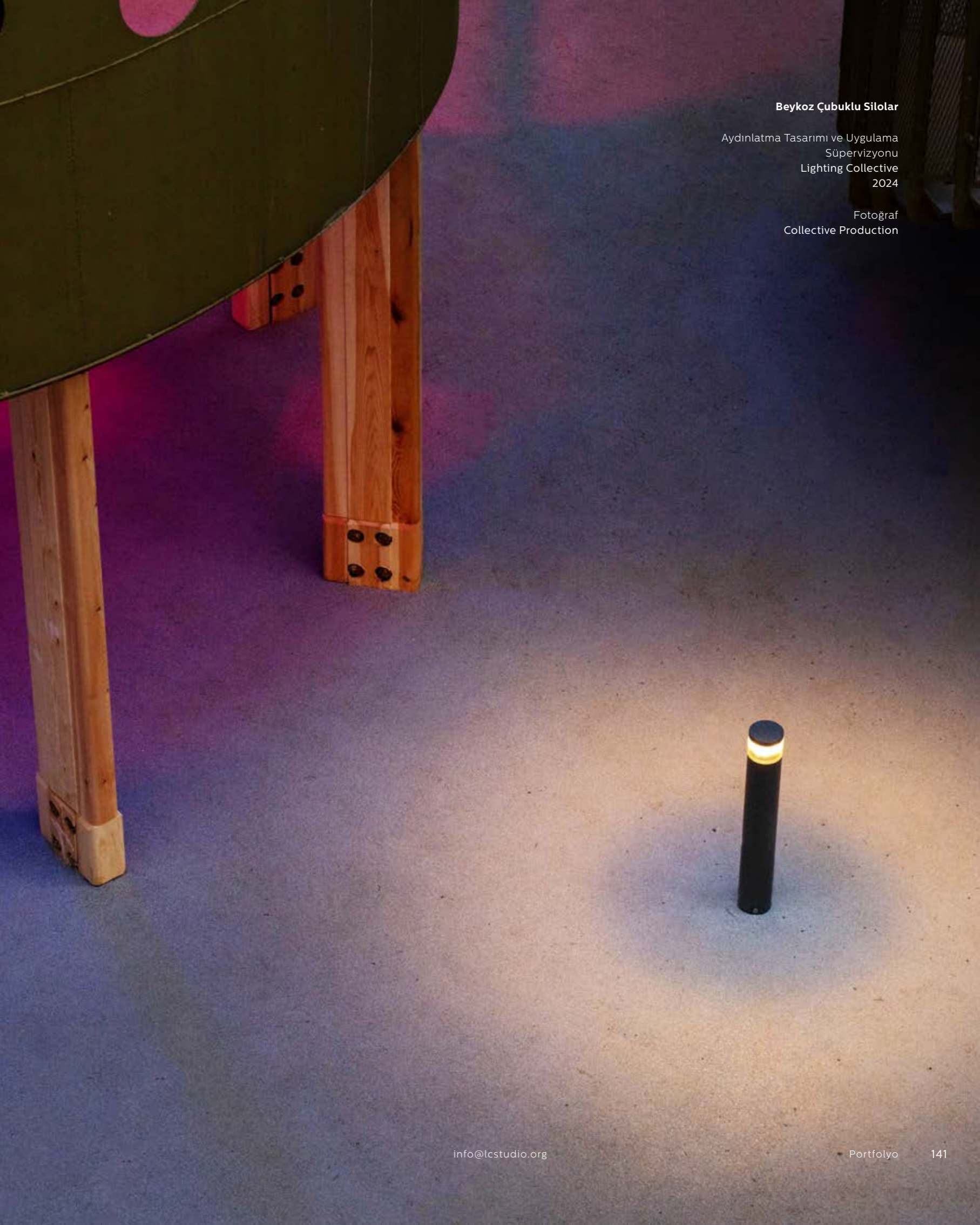
Fotoğraf
Collective Production



Beykoz Çubuklu Silolar

Aydınlatma Tasarımı ve Uygulama
Süpervizyonu
Lighting Collective
2024

Fotoğraf
Collective Production



Beykoz Çubuklu Silolar

Aydınlatma Tasarımı ve Uygulama
Süpervizyonu
Lighting Collective
2024

Fotoğraf
Collective Production



Beykoz Çubuklu Silolar

Aydınlatma Tasarımı ve Uygulama
Süpervizyonu
Lighting Collective
2024

Fotoğraf
Collective Production



Beykoz Çubuklu Silolar

Aydınlatma Tasarımı ve Uygulama
Süpervizyonu
Lighting Collective
2024

Fotoğraf
Collective Production

Beykoz Çubuklu Silolar

Aydınlatma Tasarımı ve Uygulama
Süpervizyonu
Lighting Collective
2024

Fotoğraf
Collective Production



Beykoz Çubuklu Silolar

Aydınlatma Tasarımı ve Uygulama
Süpervizyonu
Lighting Collective
2024

Fotoğraf
Collective Production

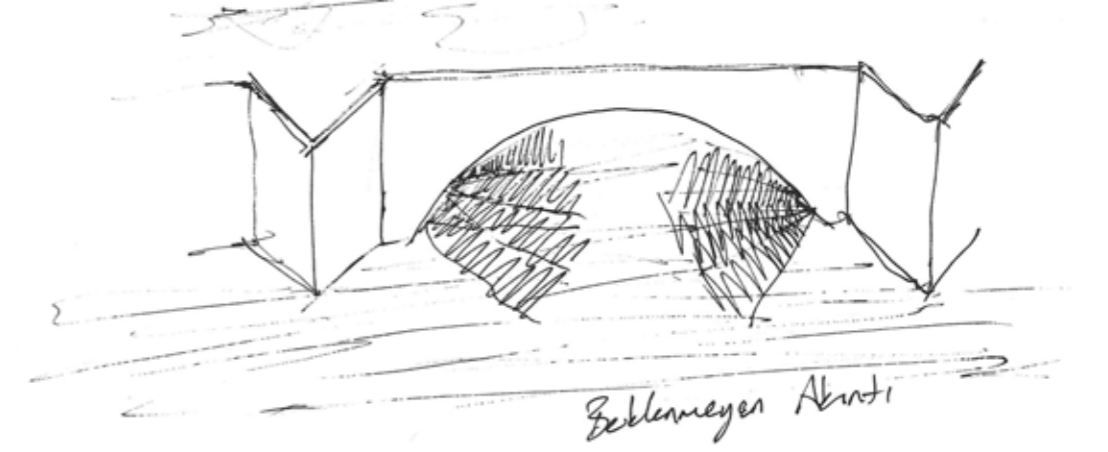
• 578
projektör

Sınırlı bir katı açı içinde yüksek bir ışık yeğirliđi elde etmek üzere, ışığın yansımaları (yansıtıcı) ya da kırılmasından (mercek) yararlanılmış olan ışıklık.

Fr. projecteur

Ing. projector

Alm. Scheinwerfer; Strahler
(-Leuchte)



Justinianus Köprüsü

Aydınlatma Tasarımı,
Uygulama Süpervizörlüğü
Lighting Collective
2025-Devam

Fotoğraf
Collective Production

Justinianus Köprüsü

Aydınlatma Tasarımı,
Uygulama Süpervizörlüğü
Lighting Collective
2025-Devam

Fotoğraf
Collective Production





Justinianus Köprüsü

Aydınlatma Tasarımı,
Uygulama Süpervizörlüğü
Lighting Collective
2025-Devam

Fotoğraf
Collective Production



Justinianus Köprüsü

Aydınlatma Tasarımı,
Uygulama Süpervizörlüğü
Lighting Collective
2025-Devam

Fotoğraf
Collective Production

Justinianus Köprüsü

Aydınlatma Tasarımı,
Uygulama Süpervizörlüğü
Lighting Collective
2025-Devam

Fotoğraf
Collective Production



Justinianus Köprüsü

Aydınlatma Tasarımı,
Uygulama Süpervizörlüğü
Lighting Collective
2025-Devam

Fotoğraf
Collective Production



Justinianus Köprüsü

Aydınlatma Tasarımı,
Uygulama Süpervizörlüğü
Lighting Collective
2025-Devam

Fotoğraf
Collective Production



• 469
kırılma

İki ayrı ortamı ayıran yüzeyden geçerken, ya da bir yapımlı (homojen) olmayan bir ortam içinden geçerken, yayılma hızının değişmesi sonucu, ışınımın doğrultusunun değişmesi olayı.

Fr. réfraction
Ing. refraction
Alm. Brechung



Sagalassos Antik Kenti

Aydınlatma Tasarım ve Danışmanlığı
Lighting Collective
2025

Fotoğraf
Collective Production



Sagalassos Antik Kenti

Aydınlatma Tasarım ve Danışmanlığı
Lighting Collective
2025

Fotoğraf
Collective Production





Sagalassos Antik Kenti

Aydınlatma Tasarım ve Danışmanlığı
Lighting Collective
2025

Fotoğraf
Collective Production

Sagalassos Antik Kenti

Aydınlatma Tasarım ve Danışmanlığı
Lighting Collective
2025

Fotoğraf
Collective Production



Sagalassos Antik Kenti

Aydınlatma Tasarım ve Danışmanlığı
Lighting Collective
2025

Fotoğraf
Collective Production



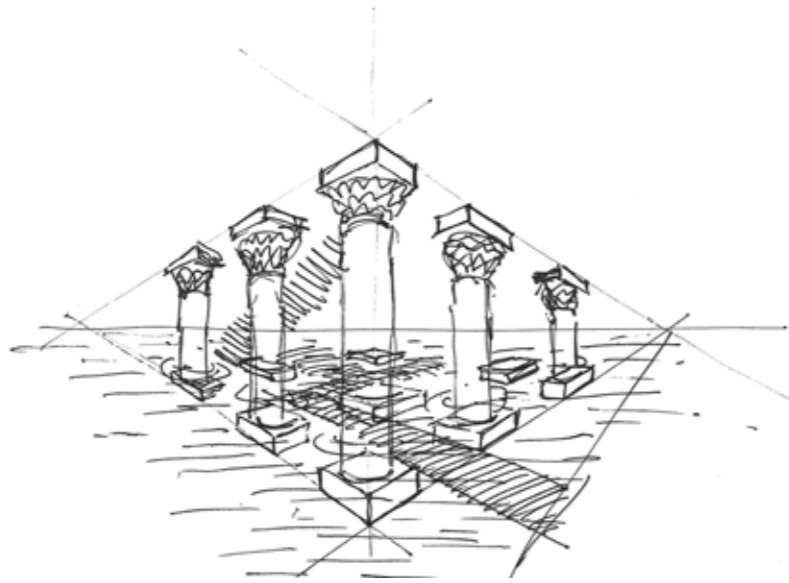


Sagalassos Antik Kenti

Aydınlatma Tasarım ve Danışmanlığı
Lighting Collective
2025

Fotoğraf
Collective Production





• 534 noktasal aydınlatma

Yayınık aydınlıktan kaçınarak, sınırlı bir yüzeyin, ya da bir nesnenin aydınlık düzeyini, çevresine göre güçlü bir biçimde yükseltmeye yönelik aydınlatma.

Fr. éclairage ponctuel
Ing. spotlighting
Alm. Anstrahlung



Şerefiye Sarnıcı

Aydınlatma Tasarımı
Lighting Collective
2022

Render
LC Studio

• 484

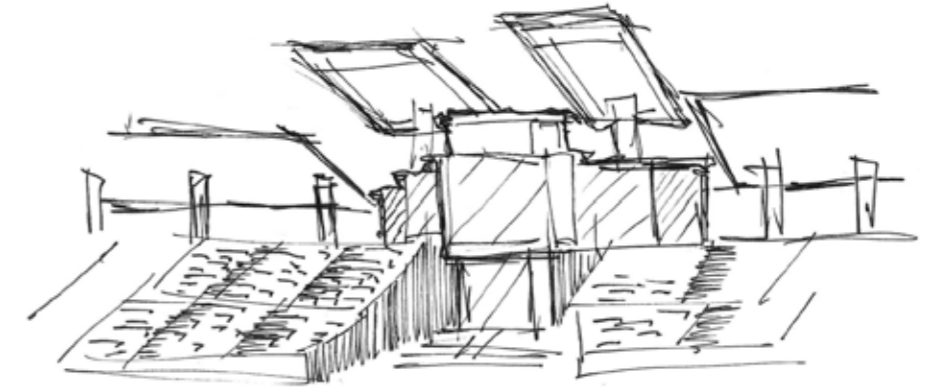
korniř aydınlatması

Iřığı tavana ve duvarların üst bölümüne yönelten, arkasına lambalar gizlenmiş korniř biçiminde aydınlatma düzeni.

Fr. éclairage en corniche

Ing. cove lighting

Alm. Deckenbeleuchtung; Voutenbeleuchtung





Uluslararası Ahal Teke Binicilik Spor Kompleksi, Türkmenistan

Aydınlatma Tasarım ve Danışmanlığı
Lighting Collective
2025-Devam

Mimarlık
MB Mimarlık

Render
LC Studio

Uluslararası Ahal Teke Binicilik Spor Kompleksi, Türkmenistan

Aydınlatma Tasarım ve Danışmanlığı
Lighting Collective
2025-Devam

Mimarlık
MB Mimarlık

Render
LC Studio

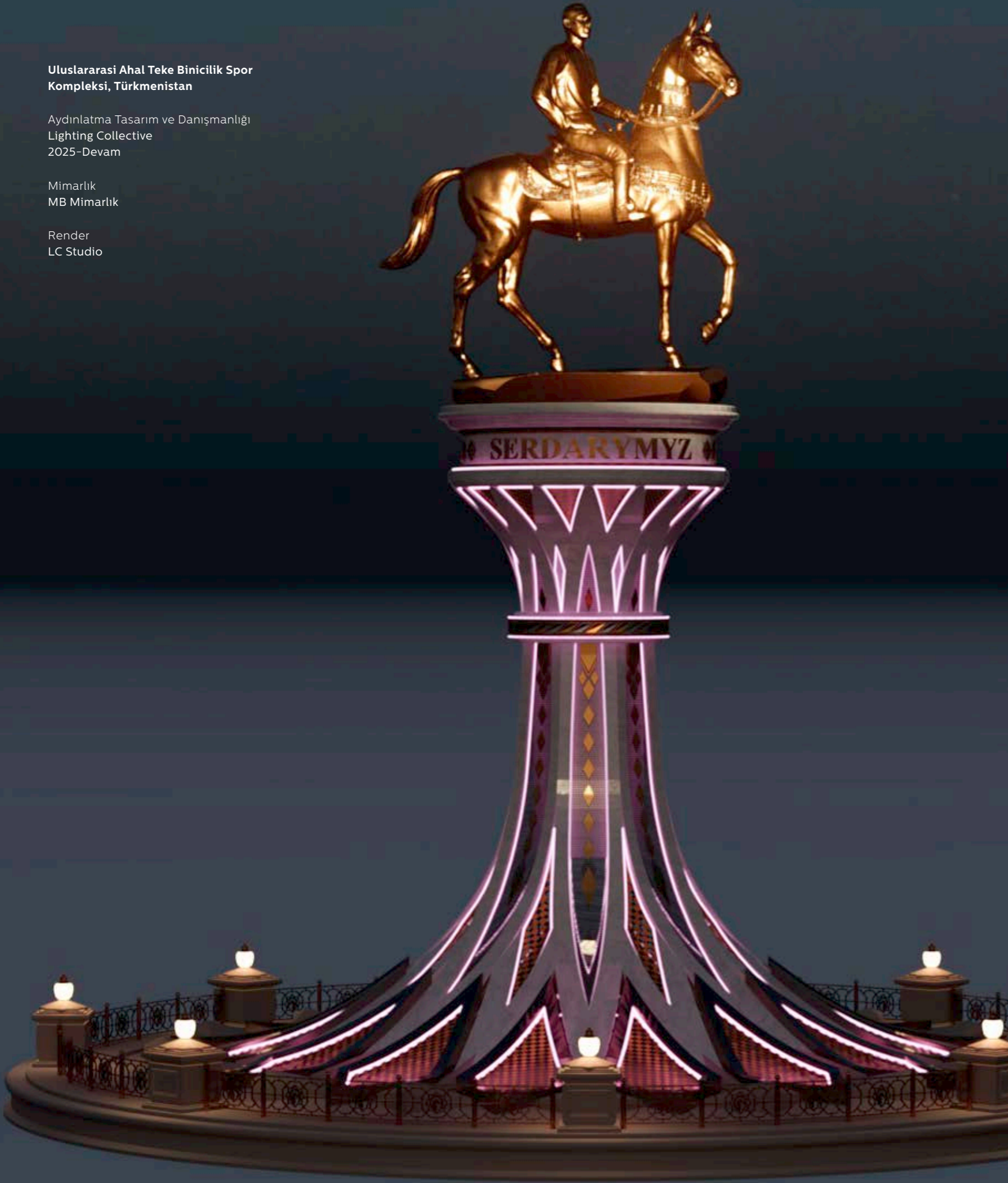


Uluslararası Ahal Teke Binicilik Spor Kompleksi, Türkmenistan

Aydınlatma Tasarım ve Danışmanlığı
Lighting Collective
2025-Devam

Mimarlık
MB Mimarlık

Render
LC Studio



Uluslararası Ahal Teke Binicilik Spor Kompleksi, Türkmenistan

Aydınlatma Tasarım ve Danışmanlığı
Lighting Collective
2025-Devam

Mimarlık
MB Mimarlık

Render
Mb Mimarlık



Uluslararası Ahal Teke Binicilik Spor Kompleksi, Türkmenistan

Aydınlatma Tasarım ve Danışmanlığı
Lighting Collective
2025-Devam

Mimarlık
MB Mimarlık

Render
Mb Mimarlık





• 805

yayıcı

Bir kaynağın ışıksal akısının uzaysal dağılımını, esas olarak yayınma olayını kullanarak değiştirmeye yarayan nesne.

Fr. diffuseur

Ing. diffuser

Alm. Diffusor; lichtstreuender Körper

Arnavutköy Tevfikiye Camii

Aydınlatma Tasarımı
Lighting Collective
2024

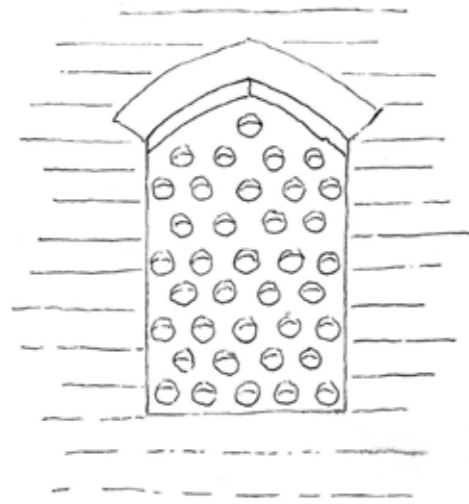
Fotoğraf
Collective Production



Arnavutköy Tevfikiye Camii

Aydınlatma Tasarımı
Lighting Collective
2024

Fotoğraf
Collective Production



• 164 dolaylı aydınlatma

Işık yeğirliđi dađılımlı, yayımlanan ışık akısının % 0-10 oranı, sınırsız varsayılan yararlı düzleme düşecek biçimde olan ışıklıklar ile yapılan aydınlatma.

Fr. éclairage indirect

Ing. indirect lighting

Alm. indirekte Beleuchtung

Şevketiye Camii

Aydınlatma Tasarımı
Lighting Collective
2024

Fotoğraf
Collective Production



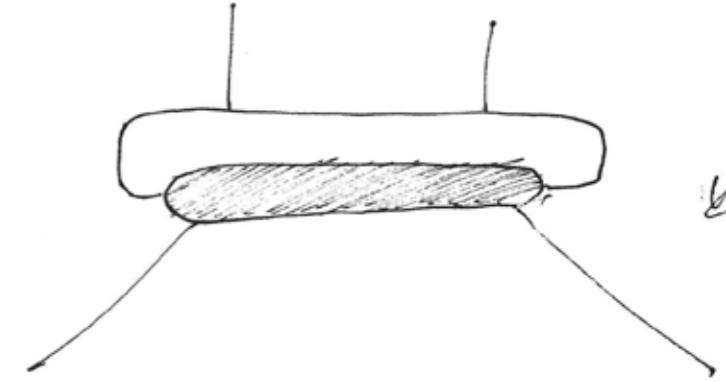
• 832
yüzey rengi

Işığın yansıdığı ya da yayınık olarak yayımlandığı bir yüzeyinmiş gibi görünen, algılanmış renk.

Fr. couleur de surface
Ing. surface colour
Alm. Aufsichtfarbe



Lucak



Kah



Piccolo Cocktail Bar

Aydınlatma Tasarımı
Dekoratif Armatür Tasarım ve Üretimi
Uygulama Süpervizörlüğü
Lighting Collective
2024

Fotograf
Collective Production





Piccolo Cocktail Bar

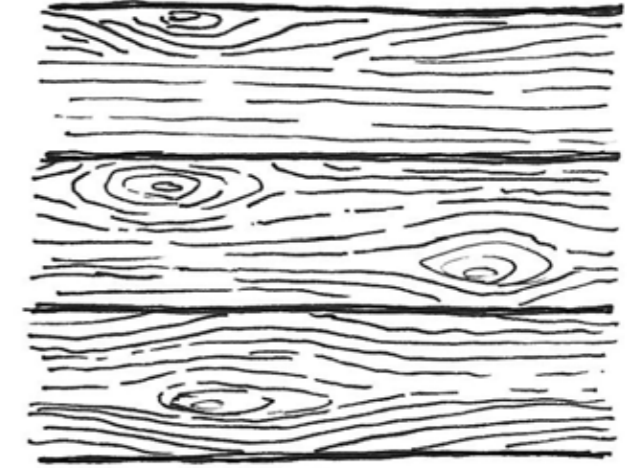
Aydınlatma Tasarımı
Dekoratif Armatür Tasarım ve Üretimi
Uygulama Süpervizörlüğü
Lighting Collective
2024

Fotoğraf
Collective Production

• 601
renk sıcaklığı

İşınımı, verilmiş bir renk uyarıtısı ile aynı trsellikte bulunan, Planck ışığııcısının sıcaklığı.

Fr. temprature de couleur
Ing. colour temperature
Alm. Farbtemperatur

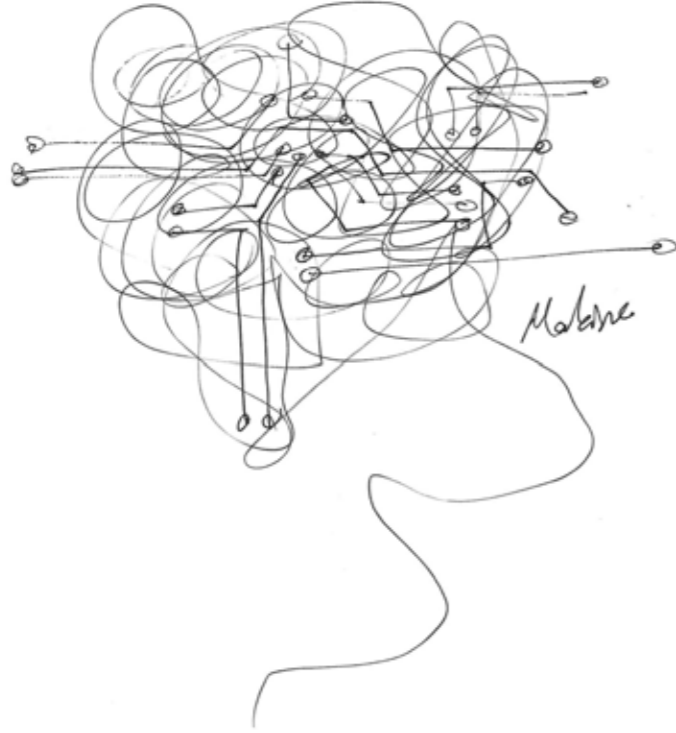


Palet Yeşilvadi Okul Öncesi

Aydınlatma Tasarımı ve Danışmanlığı
Lighting Collective
2024-Devam

Mimarlık
Mi'mar Mimarlık

Render
LC Studio



• 440
kamaşma

Işıklılıkların uygun olmayan dağılımları ya da aşırı bir karşıtlık sonucu, nesnelerin ya da bunların ayrıntılarının ayırdedilmesinde bir yetenek eksikliği ya da bir güçlük, bir sıkıntıya yol açan görme koşulları.

Fr. éblouissement

Ing. glare

Alm. Blendung

Ankara Kazan Soda Fabrikası

Aydınlatma Tasarımı
Lighting Collective
2022

Fotoğraf
Collective Production



Ankara Kazan Soda Fabrikası

Aydınlatma Tasarımı
Lighting Collective
2022

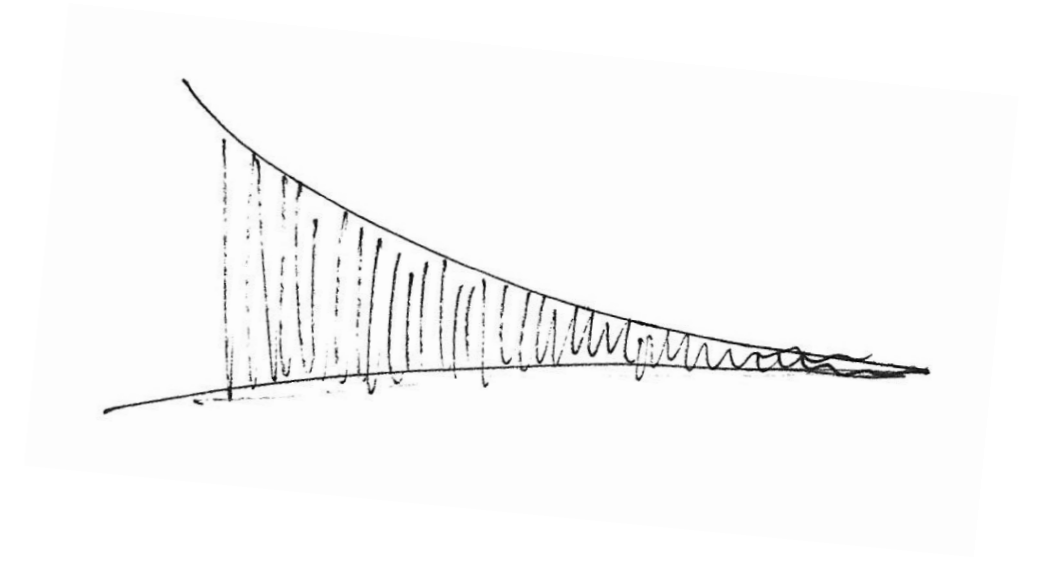
Fotoğraf
Collective Production

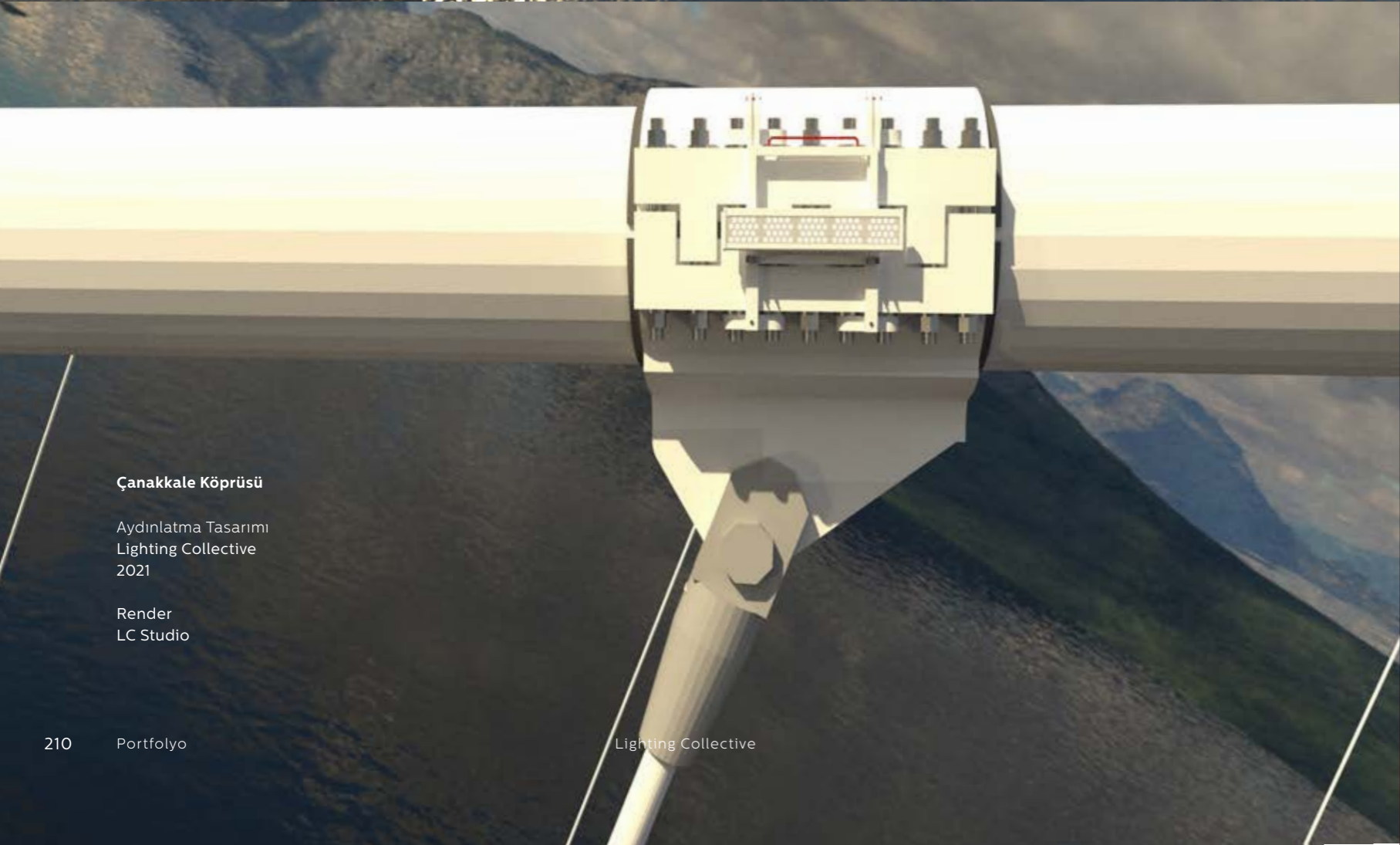
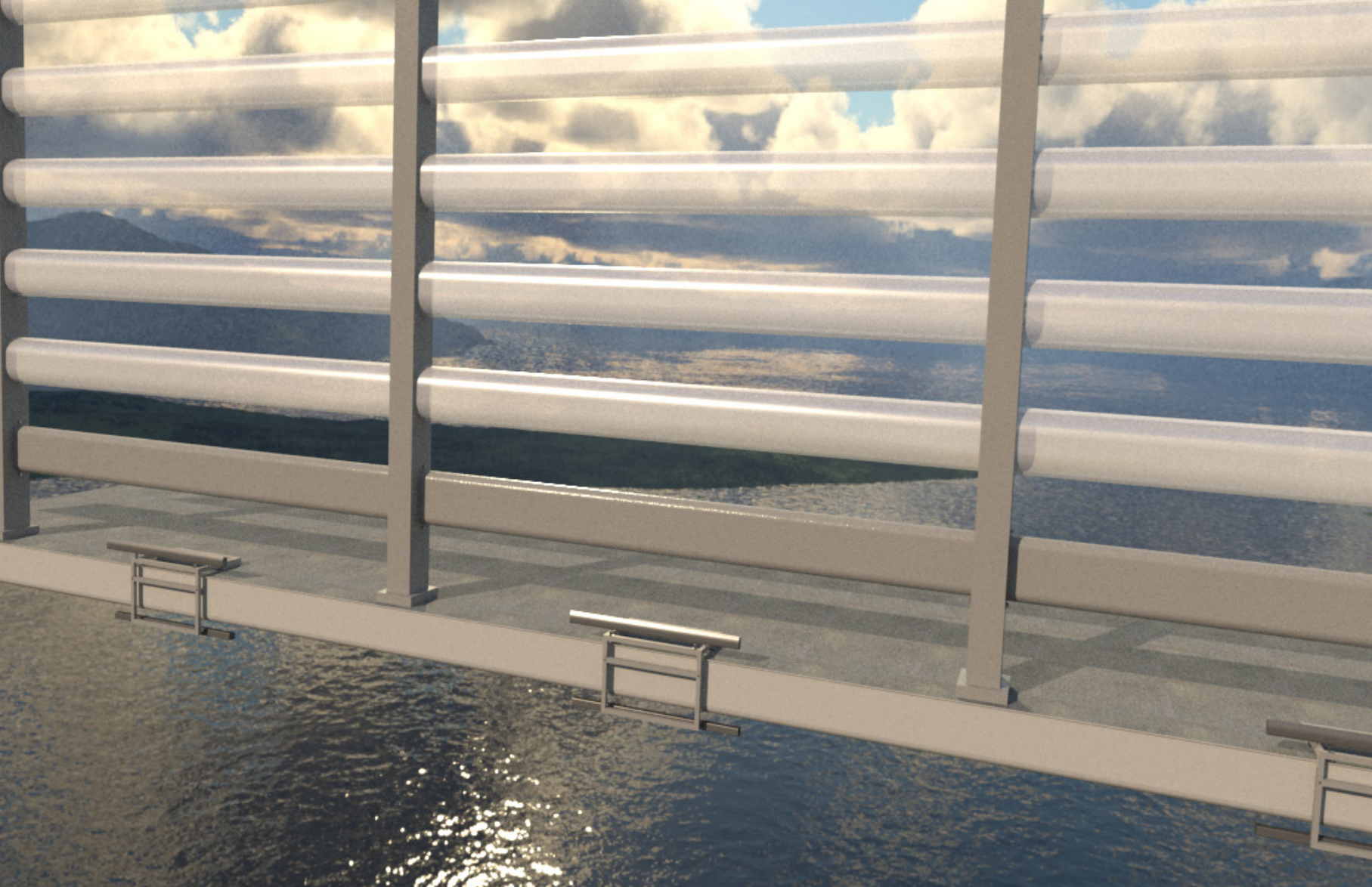


• 384
ışık akısı

Işınımın, Uluslararası Aydınlatma Komisyonu'nun ışıkölçümsel referans gözlemcisi üzerindeki etkisine göre değerlendirme ile, erkesel akıdan türetilmiş büyüklük.

Fr. flux lumineux
Ing. luminous flux
Alm. Lichtstrom





Çanakkale Köprüsü

Aydınlatma Tasarımı
Lighting Collective
2021

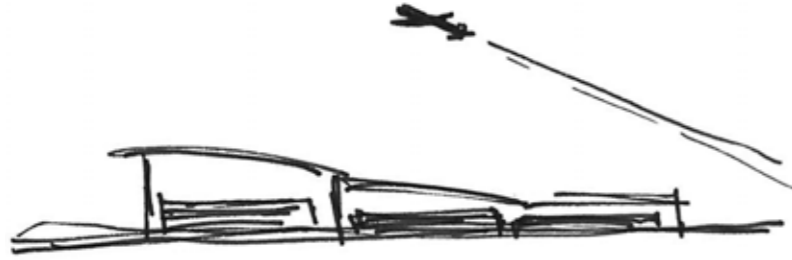
Render
LC Studio



Çanakkale Köprüsü

Aydınlatma Tasarımı
Lighting Collective
2021

Render
LC Studio



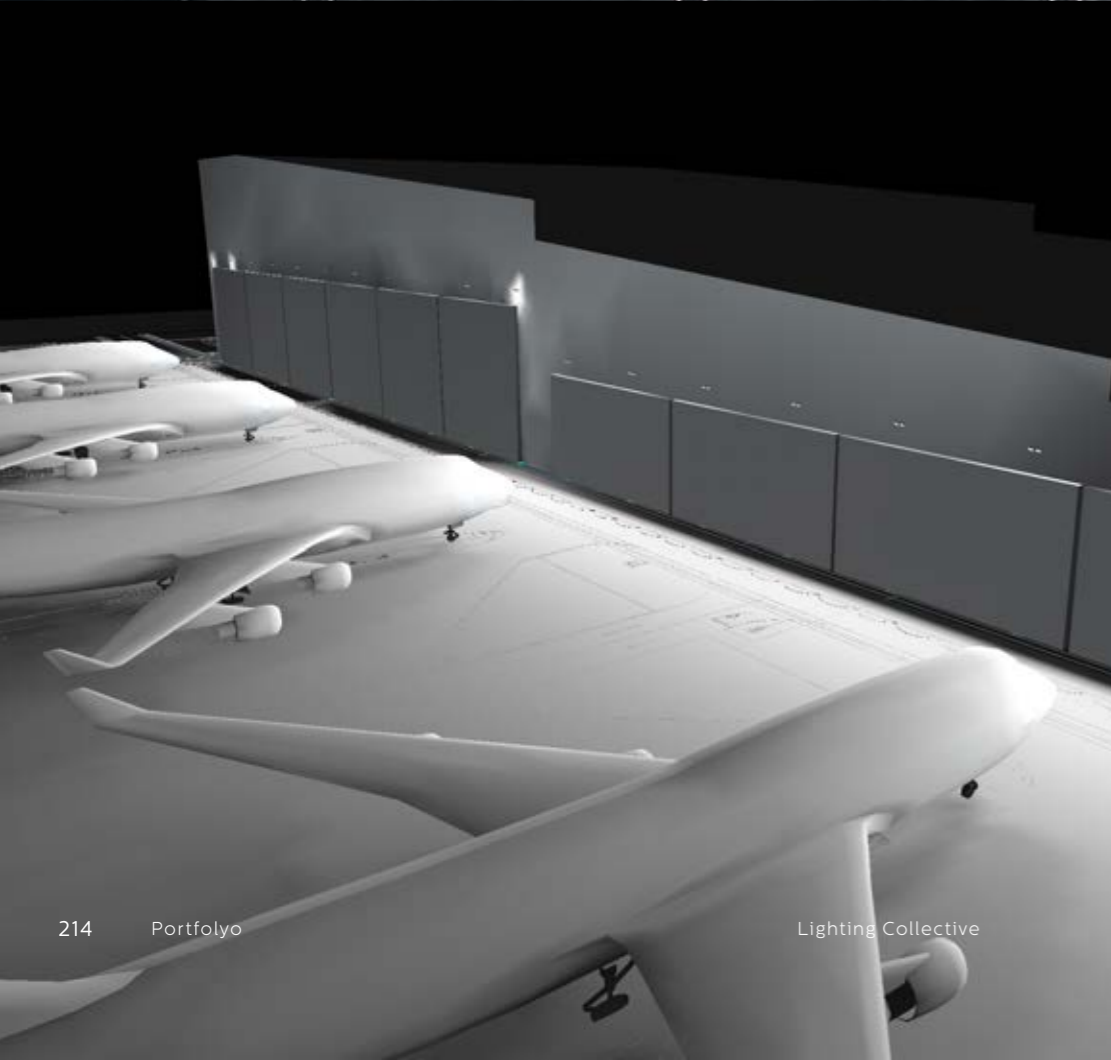
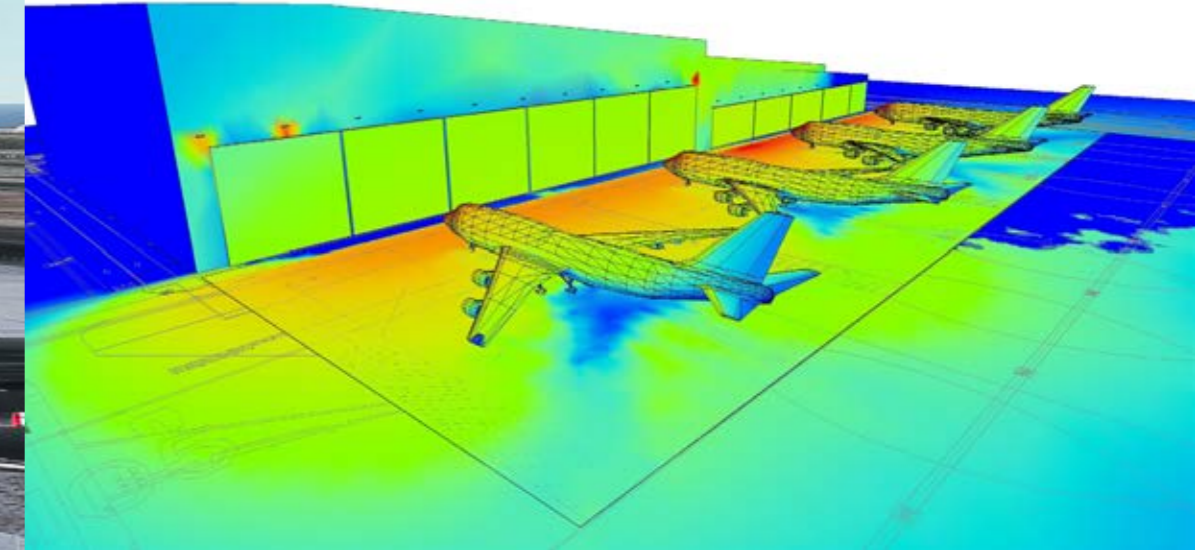
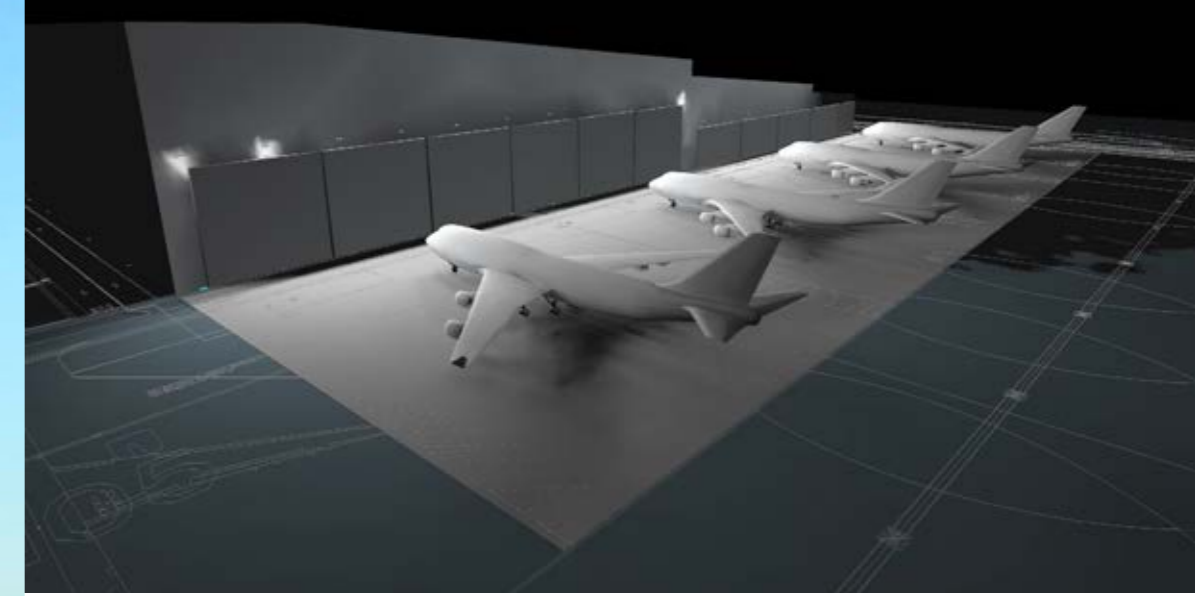
• 563
parıltı

Bir yüzeyin az ya da çok ışık yayımlar görünmesine bağlı görsel duyulanma verisi.

Fr. luminosité

Ing. brightness; luminosity

Alm. Helligkeit



Projeler



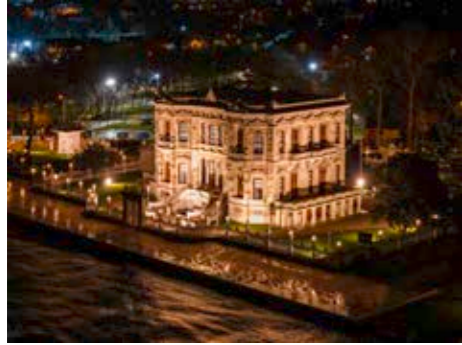
Türkmenistan Enfeksiyon Hastanesi, Merv



Fatih Camii Karadeniz Medreseleri



Ümitköy Liv Koleji, Ankara



Küçükü Kasrı, Beykoz



Hacı Bektaş-ı Veli Türbesi, Nevşehir

TURİZM & KONAKLAMA

Adela Otel
Ayramin Otel
Best Western Premier Hotel
Conrad Bosphorus Hotel
Double Tree Hotel By Hilton
Dream Hill Otel
Fortina Hotel, Malta
Girne Concorde Otel
Khalou Hotel
Korkmaz Motel
Raffles Hotel Lobi Enstalasyon
Minsarı Hotel
Ümraniye Hilton
Yenifoça Butik Hotel
Zalaat Tower Hotel&Spa, Moğolistan

KAMUSAL & KENTSEL

Adile Sultan Çeşmesi Ve Çay Bahçesi
Ali Kethüda Camii
Anafartalar | Gülhane İş Hanı
Anafartalar | Mermercizade İş Hanı
Anafartalar | Alibey İş Hanı
Anafartalar | Göktaşlar İş Hanı
Antalya Kelebek Dünyası
Beşiktaş İskeleyi
Beyoğlu Belediye Binası
Beyoğlu Belediyesi Sokak Enstalasyonları
Büyükkçekmece Belediye Binası
Çatalca Belediye Binası
Çubuklu Silolar
Dijital Deneyim Müzesi
Fatih Belediyesi Sokak Enstalasyonları
Esenler Belediyesi Sokak Enstalasyonları
Huayna Capac Park, Peru
İstanbul Adli Tıp Binası
Karayolları Binası, Irak
Kgm Akıllı Ulaşım Sistemleri Binası
Kız Kulesi Karşılama Binası
Konaev Congress Hall, Kazakistan
Parking Building, Libya
Plaza De Armas, Peru
Samsun Balık Pazarı
Thy Cıp Lounge

KÜLTÜREL & TARİHİ & ESKİ ESER

Ahmet Ratıp Paşa Köşkü
Akhnaton Museum, Mısır
Arnavutköy Tefikiye Camii
Arslanhane Camii, Ankara

Aspendos Antik Tiyatrosu
Ayasofya Camii
Battalgazi Ulu Camii, Malatya
Beyazıt Camii
Beyazıt Kütüphanesi
Botter Apartmanı
Bukoleon Sarayı
Büyükkçekmece Atatürk Evi
Büyükkçekmece Cemevi
Büyük Postane
Cacabey Uzay Medresesi
Çekmeköy Camii
Çorum Ulu Camii
Damatris Sarayı
Edirne Tunca Köprüsü
Fatih Camii Hazire
Fatih Camii Karadeniz Medreseleri
Galata Köprüsü
Galata Kulesi
Galata Mevlevihanesi
Hacı Bektaş-ı Veli Türbesi
Hilmi Abbas Camii
Hüseyin Paşa Camii, Şanlıurfa
İskenderpaşa Kanlıca Camii
İstanbul Arkeoloji Müzesi
İstanbul Su Müzesi
İstanbul Valiliği Bab-ı Ali Kapısı
İzmit Fransız Mektebi
İzmir Tabakhane Ve Çırçır Fabrikası
Justinianus Köprüsü
Kasımpaşa Mevlevihanesi
Koca Ragıp Paşa Kütüphanesi
Konya Gevale Kalesi
Kumkapı Karakol Binası
Küçükü Kasrı
Laleli Camii
Levent Camii
Merkezefendi Camii Kompleksi
Metro Han, Karaköy
Mısır Konsoloslugu
Misis Köprüsü, Adana
Musul Köprüsü
Nidakule Levent
Osman Hamdi Bey Müzesi
Sagalassos Antik Kenti
Selahaddin Eyyübi Camii
Sepetçiler Kasrı
Sirkeci Şekerhan
Şerefiye Sarnıcı
Şevketiye Camii

Sirkeci Büyük Postane
Sultanahmet Camii
Sümela Manastırı
Sungurbey Camii, Niğde
Tarihi İtfaiye Binası
Türk İslam Eserleri Müzesi
Urfa Kalesi
Urfa Ulu Camii
Yedikule Gazhane
Zeytinburnu Millet Camii
Zeytinburnu Surlar

SPOR

Başakşehir Stadyumu
Beyoğlu Belediyesi Fethitepe Spor Tesisi
Ganja Stadium, Azerbaycan
İbb Halkalı Stadi
Kızılıpınar 100.Yıl Stadyumu
Niğde Stadyumu
Niksar Belediyesi Spor Salonu
Stadium Brasov, Romanya
Trakya Üni. Kırkpınar Besyo Spor Salonu
Uluslararası Ahal Teke Binicilik Spor Kompleksi

OFİS & GENEL MERKEZ

Avalon Tower, Sofya
Denizbank Gayrettepe
Dentcraft
Ing Bank
İş Bankası Oditoryum
Koç Çamlıca Veri Merkezi
Lotus Office
Mars Tower
Maslak No1
Sun Plaza
Tarihi Un Fabrikası Sinpaş Holding
Tarlabaşı 360
Torkam Malatya
Üçge Ofis Bursa
Üçge Ofis İstanbul
Zecorner Ofis

TİCARİ & ALIŞVERİŞ

Bilgin Residence
Duşanbe Avm & Ofis Binası, Tacikistan
Hatay Kuyumcular Çarşısı
Mınımall Kırklareli
Paleo Galata
Paleo İstiklal
Paleo Nişantaşı

Plaza Mall Gjakove, Kosova
Polight Showroom
Qteks Showroom
Rams City Gaziantep
Ritim İstanbul

SAĞLIK

Acıbadem Hastanesi
Fcr Gyo Sağlık Merkezi
Göztepe Medicalpark Hastanesi
Liv Hospital, Bursa
Mohal Namaha Hospital, Umman
Türkmenistan Enfeksiyon Hastanesi
Türkmenistan Uluslararası Pediatri Hastanesi

KONUT & YAŞAM

Al Wide, Irak
Alanya Saf Evi
Selenium Park Aşçıoğlu
Emlak Konut Yeniköy Konutları
Loft Residence
Meydan Ardıçlı Bahçeşehir
Seyir Konakları, Çanakkale
Tulip Towers, Irak
Yeniköy Konakları

ENDÜSTRİYEL & LOJİSTİK

Ankara Kazan Soda Fabrikası
Çanakkale Köprüsü
Flokser Kimya Depoları
İstanbul Havalimanı
Osmangazi Köprüsü
Türk Hava Yolları Mro Apron
Vlora Airport, Arnavutluk

EĞİTİM

Bahçeşehir Üniversitesi Güney Kampüsü,
Beşiktaş
Galatasaray Üniversitesi Kütüphanesi
İzmir Teknoloji Üssü
Kabataş Erkek Lisesi
Liv Ümitköy Koleji, Ankara
Palet Yeşilvadi Kreşi

RESTORAN & KAFE & BAR

Fornasetti Bar
Güllüoğlu Karaköy
Merida Cafe
Piccolo Cocktail Bar
Viyan Kahvesi, Sultanahmet



Güney Palas, Beyoğlu



Paleo, Beyoğlu



Merida Cafe, Kanyon AVM



Zeytinburnu Surlar



İstanbul Arkeoloji Müzesi



Kabataş Erkek Lisesi



Yenifoça Butik Otel, İzmir



Meydan Ardıçlı, Bahçeşehir



Cacabey Gök bilim Medresesi, Kırşehir



Sümela Manastırı, Trabzon

Referanslar

AEC Elektrik
Bergama Belediyesi
Beyoğlu Belediyesi
CDK Elektrik İnşaat
Ciner Grup
Conrad
CT Mimarlık
DAİM Mimarlık
DLSY Group
DS Landscape & Architecture
Ece İnşaat
Emlak Konut
ENG Tasarım
FZM Mühendislik
Galatasaray Üniversitesi
GAP İnşaat
Gelecek Grup
Giray Yapı
Hera Restorasyon
Hil-Merkez
HND Mimarlık
İGA, İstanbul Havalimanı
İntaya İntes İnşaat
İntermim İnşaat Mimarlık
İstanbul Büyükşehir Belediyesi

İstanbul Rölöve ve Anıtlar Müdürlüğü
İstanbul Valiliği İstanbul İl Özel İdaresi
Karacan Grup
Karayolları Genel Müdürlüğü
Kayseri İl Özel İdaresi
Kazan Soda Elektrik A.Ş.
Kültür A.Ş.
MB Mimarlık
Mısır Konsoloslugu
Mi'mar Mimarlık
Misa Architecture
Nevşehir İl Özel İdaresi
Nevşehir Valiliği
Santek Elektrik Mühendislik
Şenyurt Elektrik
T.C. Cumhurbaşkanlığı Milli Saraylar
Başkanlığı
T.C. Kültür ve Turizm Bakanlığı
Taşyapı Kara İnşaat Adi Ortaklığı
Tenax Mühendislik
Tümertekin Mimarlık
Vakıflar Genel Müdürlüğü
Yalın Tan Mimarlık
Zafer İnşaat Ticaret A.Ş.
Zeytinburnu Belediyesi

Justinianus Köprüsü

Lighting Collective
2025

Fotoğraf
Collective Production

Çünkü birlikte yapılan iş, onu yapanların toplamından her zaman daha fazlasıdır. Ve geleceği kuran şey, tam olarak bu kolektif emektir.

Balat Sokak Enstalasyonu

Seda Soylu
2023

Fotoğraf
Collective Production



"Birey olarak bir damlayız,
birlikte ise bir okyanus."

– Mahatma Gandhi

Lighting Collective Ekibi

Hiçbir büyük fikir tek bir zihnin ürünü değildir. Düşünce, farklı disiplinlerden gelen sesler ortak bir amaç etrafında buluştuğunda derinlik kazanır ve gerçek biçimini bulur. Biz, aydınlatma tasarımını tam da bu kesişim noktasında konumlandırıyoruz; mimari vizyon ile mühendislik hassasiyetinin, estetik yaklaşım ile teknik bilginin bir araya geldiği yerde.

Projelerimizi tek bir bakış açısıyla değil; mimar, iç mimar, elektrik mühendisi ve endüstriyel tasarımcı gibi farklı uzmanlık alanlarının oluşturduğu kolektif bir akılla yürütüyoruz. Tasarım sürecinde estetik kararları mimari perspektifle şekillendirirken, teknik hesaplamaları ve uygulama detaylarını mühendislik altyapımızla çözüyoruz. **Çünkü biliyoruz ki insan, ancak başkalarıyla birlikteyken kendi potansiyeline ulaşır.**

Kolektif üretim; rekabetin değil güvenin, yalnızca bireysel becerilerin değil dayanışmanın gücüyle mümkün olur. Her katkı bütünü dönüştürür. Ortak akıl, bireysel sezgileri aşan yeni bir yaratıcılık alanı açar. Bu multidisipliner yaklaşımımız sayesinde hem görsel açıdan etkileyici hem de teknik olarak kusursuz ve uygulanabilir projeler ortaya koyuyoruz.

Çünkü birlikte yapılan iş, onu yapanların toplamından her zaman daha fazlasıdır. Ve geleceği kuran şey, tam olarak bu kolektif emektir.

İletişim

Her yapı, kendine has bir hikayeyi ve özgün bir ışığı hak eder. Bizim için aydınlatma tasarımı; sadece teknik bir gereklilik değil, mimari vizyonunuzu görünür kılan en güçlü araçtır. Projenizin potansiyelini ortaya çıkarmak, teknik süreçleri güvenle yönetmek ve hayalinizdeki atmosferi birlikte kurgulamak için buradayız. *Gelin, bir sonraki hikayeyi birlikte aydınlatalım.*

Adres

Hasanpaşa mah. Hamiyet sok.
17-A, Kadıköy/İSTANBUL



Website

www.lcstudio.org



Mail

info@lcstudio.org



Instagram

[lighting.collective](https://www.instagram.com/lighting.collective)



Linkedin

[Lighting Collective Studio](https://www.linkedin.com/company/lighting-collective-studio)

